

DISTRITO 4400

**Rotary**



**Enriquece  
el mundo**

# MANUAL DEL DISTRITO 4400 2015 - 2016

**K.R. Ravindran**

Presidente 2015-2016

Rotary International

**Manuel Nieto J.**

Gobernador 2015-2016

Distrito 4400

# MATERIAS PRIMAS DE CALIDAD PARA LA INDUSTRIA

## PLÁSTICOS

**QuiMical**  
Masterbatch

Masterbatches de colores,  
y aditivos

**CHOYANG**  
CORPORATION

Masterbatches negros y azules

**WELLS**  
PLASTICS LIMITED

Aditivos oxobiodegradables

**Prayag**  
POLYTECH

Masterbatches especiales

**CYTEC**

Absorbedores UV y antioxidantes

**Beihua**  
北化塑胶

Cling agents para stretch film

## TEXTIL

**Hyosung**

Spandex, hilados  
y fibras textiles

**YOUNGPOON**

Hilados de poliéster

## COSMÉTICA Y CUIDADO DEL HOGAR

**CRODA**

Oleoquímicos y surfactantes

**DOW CORNING**

Siliconas



**sederma**

Principios activos

**terry**  
LABORATORIES

Aloe vera

## ALIMENTOS

**Palsgaard**<sup>®</sup>

Heart working people

Estabilizantes y emulsionantes

**Arla**

Ingredientes lácteos

**LYVEN**

Enzimas

**FROMTECH**

Sabores

**QUÍMICA  
COMERCIAL**  
Compañía Limitada



Edif. Corporativo Argentina Plaza, piso 10, Juan Severino E8-38  
(entre Aves. 6 de Diciembre y Almagro)

PBX 02 3947 560, FAX 02 3800 610

Quito - Ecuador, E-mail: quimicac@quimicacom.com

Av. 9 de Octubre 2009 y Los Ríos, Edif. El Marqués, 5to. Piso, Of. 3,

Teléfonos: (593-4) 2450388 - 2450390, Fax: (593-4) 2450365,

Guayaquil - Ecuador, E-mail: qcg@quimicacom.com









## CONTENIDO

	Pág.
Mensaje del Presidente de Rotary International .....	5
Mensaje del Gobernador del Distrito 4400.....	7
Mensaje de la Cónyuge del Gobernador .....	9
Historia de Rotary .....	11
Historia de la Fundación Rotaria.....	15
Principios Rectores de los Rotarios .....	17
Plan Estratégico de Rotary International .....	21
Plan Estratégico del Distrito 4400 para el período 2015-2018.....	24
Ejes y Objetivos del Plan de Trabajo 2015-2016 del Distrito 4400 .....	29
Evaluación de Clubes 2015-2016 .....	31
Funcionarios de Rotary International .....	32
Consejo de Ex Gobernadores del Distrito 4400 .....	33
Organigrama 2015-2016 del Distrito 4400.....	34
Directorio del Equipo Distrital 2015-2016 .....	38
Directorio de Asistentes de Gobernador 2015-2016.....	40
Directorio de Presidentes y Funcionarios de Clubes 2015-2016.....	42
Calendario de Actividades Distritales - Gobernación 2015-2016.....	47
Programación de Visitas Oficiales del Gobernador a Clubes .....	49
Cuadro de horarios y lugares de reunión de Clubes .....	51
Calendario mensual 2015-2016 de Rotary.....	52
Guía para Clubes Dinámicos.....	53
Normativa sobre Conflictos de Interés para participantes en programas.....	60
Preguntas y respuestas sobre la Normativa sobre Conflictos de Intereses.....	63



DISTRITO 4400

**Rotary**



## **LA PRUEBA CUÁDRUPLE**

**De lo que se piensa, se dice o se hace:**

- 1. ¿Es la VERDAD?**
- 2. ¿Es EQUITATIVO para todos los interesados?**
- 3. ¿Crearé BUENA VOLUNTAD Y MEJORES AMISTADES?**
- 4. ¿Será BENEFICIOSO para todos los interesados?**

**DAR DE SÍ ANTES DE PENSAR EN SÍ**



## MENSAJE DEL PRESIDENTE DE ROTARY INTERNATIONAL



Estimados rotarios:

A todos nos llega un momento en la vida en el que debemos reflexionar sobre el legado que queremos dejar en el mundo. ¿Queremos que se nos recuerde por nuestras posesiones materiales o por las relaciones que cultivamos? ¿Nos gustaría ser recordados solo por nuestros actos o por nuestros trabajos? ¿Dejaremos a nuestra marcha un mundo mejor que el que nos encontramos?.

En Rotary sabemos qué legado deseamos dejar en el mundo. Cuando los rotarios ven una necesidad, buscan la manera de satisfacerla, y cuando ven un conflicto, luchan por solucionarlo y alcanzar la paz. Los rotarios trabajan sin descanso por hacer del mundo un lugar mejor.

Cada uno de nosotros llegó a Rotary por diferentes motivos, pero todos permanecemos porque Rotary ha sacado a relucir lo mejor de nosotros mismos. La organización nos ha demostrado el valor de la integridad, la compasión y la dedicación, y en Rotary hemos encontrado una familia con miembros de todo el mundo. En resumen, Rotary nos ha hecho mejores personas, personas que desean marcar la diferencia. En este sentido, Rotary ha sido un don para todos y cada uno de nosotros.

Este año retribuiremos a la sociedad. Ya sea participando en una Jornada Nacional de Vacunación, forjando una alianza estratégica financiada por una subvención, invitando a una





persona a unirse a Rotary o realizando un acto de buena voluntad, llevaremos el bien a personas de todo el mundo. Y cuando narremos nuestras historias rotarias, haremos saber a los demás que Rotary nos ha brindado un legado que perdurará en el tiempo.

Aguardo con entusiasmo los frutos de la labor que juntos desempeñaremos este año rotario para *Enriquecer el mundo*.

Cordialmente,

K.R. Ravindran  
Presidente de Rotary International 2015-2016.







## MENSAJE DEL GOBERNADOR DEL DISTRITO 4400



La pobreza tiene muchísimas caras: analfabetismo y falta de educación, enfermedades, desnutrición, falta de empleo, falta de vivienda digna, carencia de servicios básicos, insalubridad, violencia, delincuencia, inseguridad y otros. En nuestro país, existen por lo menos un millón de ecuatorianos que viven en extrema pobreza y unas tres veces esa cantidad en un grado menor de pobreza.

Rotary nos da la oportunidad de una respuesta y de hacer algo ante esta lacerante realidad.

Esta oportunidad a su vez es un desafío. Rotary como organización ya nos brinda varias herramientas y mucho apoyo para servir a los demás. A nosotros nos corresponde organizarnos fijándonos objetivos y planes de trabajo y poner nuestro mayor esfuerzo para hacerlos realidad.

Este desafío no es fácil pero sí se lo puede enfrentar con éxito si nos unimos todos y trabajamos juntos. No puede ser la tarea solo del Gobernador o de unos pocos Rotarios. Es una tarea coordinada de todos nosotros.

El trabajo en equipo, con el aporte de todos, potenciará nuestra capacidad de cumplir con el compromiso que voluntariamente hemos querido asumir como rotarios.

Cada uno tenemos nuestro papel que desempeñar. La Gobernación y el Equipo Distrital el suyo de propiciar condiciones y apoyar en todo lo que esté a su alcance a los Clubes para el





cumplimiento de su alta misión de ejecutores de soluciones sociales. Concordantemente con ello, la Gobernación ha priorizado, como uno de sus principales ejes de trabajo en el 2015-2016, la realización de proyectos de servicio humanitario.

Los Clubes y sus socios igualmente desempeñarán su papel. Son los Clubes y sus socios quienes con mística y esfuerzo concretarán los proyectos y las obras sociales. Así mismo, se empeñarán por levantar fondos pues sin ellos no se puede realizarlos.

El trabajo de cada miembro es indispensable e irremplazable en Rotary. Todos los Rotarios de nuestro distrito están llamados a brindar todo su esfuerzo, capacidad y colaboración a su Club y a sus actividades de beneficio social.

Con ese trabajo rotario en equipo, podremos juntos aportar algo a esa marginada sociedad compuesta por demasiados seres humanos que poco o nada tienen y que todo necesitan. Es a ellos a quienes tenemos que llegar y lo debemos hacer con lo mejor de nosotros dentro de la filosofía rotaria de servicio, solidaridad y ética para poder responder a sus esperanzas y necesidades.

Cerremos filas y con fuerza, optimismo y convicción vayamos todos juntos a enfrentar la pobreza y a cumplir con nuestro compromiso hacia los demás.

Sintámonos y vivamos lo que somos: ROTARIOS.

Manuel Nieto J.  
Gobernador  
Distrito 4400





## MENSAJE DE LA CÓNYUGE DEL GOBERNADOR



Queridos compañeros Cónyuges  
Rotarios del Distrito 4400:

Soy cónyuge Rotaria desde hace más de 20 años, una vivencia que siempre me marcó con maravillosas experiencias a través del trabajo solidario y el apoyo permanente a mi compañero Manuel, además de las amistades adquiridas y conservadas a lo largo de innumerables jornadas de servicio y eventos de camaradería y compañerismo.

Pero lo que más ha influido en mi trayectoria como cónyuge es mi constante preocupación por empapar me de información y conocimientos sobre Rotary, hasta llegar a sentirlo como parte indispensable de mi vida.

Al ver el empeño y la entrega de Manuel al Rotarismo, desde el principio le acompañaba en eventos de servicio y toda clase de seminarios de capacitación. Continué luego como miembro y Presidenta del Comité de Cónyuges del Club Rotario Quito Sur, donde tuve la oportunidad de realizar junto con mis compañeras importantes proyectos de servicio, sobre todo por la superación de la mujer y el bienestar de los ancianos.

Todo este interés por acompañar a mi cónyuge, querer saber más sobre Rotary y hacer obras sociales, me llevó a convertirme en Rotaria. Esta ha sido una experiencia maravillosa, que me permite cumplir mis expectativas y me brinda muchísimas oportunidades de involucrarme más todavía en proyectos y entregarme a las causas de los más necesitados.





En este año rotario, el rol de cónyuge del Gobernador de Distrito, me permitirá trabajar muy de cerca con todos mis compañeros cónyuges, a quienes desde ya les ofrezco todo mi apoyo y compromiso el suyo, para juntos apoyar el crecimiento de nuestros Clubes y el cumplimiento de nuestros objetivos de servicio, arrimando el hombro para seguir haciendo del Distrito 4400 un gran Distrito y del año Rotario 2015-1016 un año lleno de éxitos y objetivos cumplidos.

Un abrazo afectuoso.

A handwritten signature in blue ink that reads "Amparo Albuja de Nieto". The signature is written in a cursive, flowing style.

Amparo Albuja de Nieto





## HISTORIA DE ROTARY INTERNATIONAL



Los primeros cuatro rotarios (*izq. a der.*): Gustavus Loehr, Silvester Schiele, Hiram Shorey y Paul P. Harris. *Cortesía de Rotary Images.*

El primer club de servicio del mundo, el Club Rotario de Chicago, Illinois, EE.UU., se fundó el 23 de febrero de 1905 bajo la dirección de Paul P. Harris, abogado que deseaba recrear en una asociación profesional el ambiente amistoso que caracterizaba a los pueblecitos en los que había transcurrido su juventud. El nombre Rotary denota la práctica inicial de reunirse en las oficinas de los socios en forma rotativa.

La popularidad de Rotary se extendió raudamente y después de una década, se fundaron clubes desde San Francisco y Nueva York, a Winnipeg, Canadá. En 1921, ya se habían formado clubes en todas partes del mundo, y un año después la organización adoptó el nombre de Rotary International.

A medida que Rotary crecía, su misión se ampliaba más allá de los intereses profesionales y sociales de los socios de los clubes. Los rotarios aunaron recursos y aportaron su talento para servir a los necesitados. La dedicación de la entidad a este ideal se expresa claramente a través del lema Dar de Sí antes de Pensar en Sí.





En 1925, Rotary contaba con 200 clubes con más de 20.000 socios. El prestigio de la organización atrajo a sus filas a presidentes, primeros ministros y una amplia gama de personas destacadas, entre ellas el novelista Thomas Mann, el diplomático Carlos P. Rómulo, el médico y paladín de causas humanitarias Albert Schweitzer y el compositor Jean Sibelius.



## LA PRUEBA CUÁDRUPLE

En 1932, el rotario Herbert J. Taylor creó La Prueba Cuádruple, código de ética que Rotary adoptó 11 años después. Esta prueba, traducida a más de 100 idiomas, consiste en las siguientes preguntas:

De lo que se piensa, se dice o se hace:

1. ¿Es la VERDAD?
2. ¿Es EQUITATIVO para todos los interesados?
3. ¿Crearé BUENA VOLUNTAD Y MEJORES AMISTADES?
4. ¿Será BENEFICIOSO para todos los interesados?



## ROTARY Y LA SEGUNDA GUERRA MUNDIAL

Durante la Segunda Guerra Mundial numerosos clubes se vieron forzados a disolverse mientras que otros se aprestaron a proporcionar socorro a las víctimas de la guerra. En 1942, de cara a la futura posguerra, los rotarios convocaron una conferencia para promover los intercambios educativos y culturales en el ámbito internacional. Este evento fue el precursor de la UNESCO.

En 1945, prestaron servicio 49 rotarios en 29 delegaciones ante la Conferencia para la Fundación de la Organización de las Naciones Unidas (ONU). Rotary aún participa directamente en las conferencias de esta entidad, mediante el envío de observadores a las reuniones importantes e incluye información sobre la ONU en sus publicaciones.

“Son muy pocos lo que no reconocen las buenas obras que realizan los clubes rotarios de todo el mundo libre”, afirmó en cierta ocasión el estadista británico Winston Churchill.

## EN LOS ALBORES DEL NUEVO SIGLO

A medida que se aproximaba el siglo XXI, Rotary se abocó a trabajar para atender a las necesidades de la cambiante sociedad, ampliando sus actividades de servicio para abordar problemas acuciantes como el deterioro de los ecosistemas, el analfabetismo, el hambre en el mundo y los niños en riesgo.

En 1989, la organización aprobó la admisión de mujeres en los clubes del mundo entero y ahora cuenta con más de 145.000 socias en sus filas. Tras el colapso del Muro de Berlín y la disolución de la Unión Soviética, se formaron o reestablecieron clubes rotarios en Europa Central y Oriental. El primer club ruso se constituyó en 1990, y la entidad experimentó un crecimiento acelerado en los años posteriores a tal evento.





Transcurrido más de un siglo desde que Paul Harris y sus compañeros fundaron el club que dio origen a Rotary International, los rotarios siguen enorgulleciéndose de su historia. Como homenaje al primer club, los rotarios han preservado el lugar original de las reuniones, la Sala 711 del Edificio Unity, de Chicago, restaurándolo y manteniéndolo como en 1905. Durante varios años, el Club Paul Harris 711 se encargó de conservar dicho recinto para que lo visitaran los rotarios.

En 1989, después de que se anunciara la demolición del edificio, los socios del club desmantelaron cuidadosamente la oficina y rescataron los elementos del interior, incluidas las puertas y radiadores. En 1993, la Directiva de RI estableció un local permanente para la Sala 711, en el piso 16 de la Sede Mundial de RI, en la vecina localidad de Evanston, Illinois, EE.UU.

En la actualidad, la organización cuenta con más de un millón doscientos mil rotarios, afiliados a más de 32.000 clubes en aproximadamente 200 países y regiones del mundo.







## HISTORIA DE LA FUNDACIÓN ROTARIA



Arch C. Klumph, en 1916, creador de La Fundación Rotaria. *Fotografía: Cortesía de Rotary Images.*

En 1917, el presidente de RI Arch C. Klumph propuso que se estableciese un fondo especial para “hacer el bien en el mundo”. En 1928, cuando dicho fondo contaba con más de 5.000 dólares, se le denominó La Fundación Rotaria y se convirtió en una entidad separada dentro de Rotary International.

Se procedió al nombramiento de cinco fiduciarios, entre ellos el propio Klumph, a efectos de “tener a su cargo la inversión, gestión y administración de todos los bienes de la Fundación, como una sola entidad, para propiciar los fines de RI”.

Dos años después, la Fundación otorgó su primera subvención, de 500 dólares, a la Sociedad Internacional para Niños Lisiados, organización fundada por el rotario Edgar F. “Daddy” Allen, la cual en el futuro se convirtió en Easter Seals.

La Gran Depresión y la Segunda Guerra Mundial entorpecieron el crecimiento de la Fundación, aunque la necesidad de alcanzar una paz duradera suscitó el interés en dicha causa durante la posguerra. Tras la muerte del fundador de Rotary, Paul P. Harris, acaecida en 1947, se produjo una enorme afluencia de contribuciones a Rotary International, y se procedió a instaurar el Fondo de Homenaje a Paul Harris, para afianzar la Fundación.

Dicho año se estableció el primer programa de la Fundación, precursor de las Becas de Buena Voluntad de La Fundación Rotaria. En 1965-1966, se emprendieron tres nuevos programas:





Intercambio de Grupos de Estudio , Becas para Entrenamiento Profesional y Subvenciones para Actividades de Apoyo al Objetivo de La Fundación Rotaria, antecedente de las Subvenciones Compartidas.

En 1978 dieron inicio las Subvenciones del Programa de Salud, Nutrición y Desarrollo Humano (3-H) y en 1980 se instauró el programa de Voluntarios de Rotary, en el marco de las Subvenciones 3-H. En 1984-1985 se anunció el inicio de PolioPlus y el siguiente año trajo consigo la instauración de las Becas de Rotary para Profesores Universitarios . Los primeros Foros de Rotary para la Paz, celebrados en 1987-1988, dieron origen a las Becas de Rotary pro Paz Mundial y al Programa de Rotary pro Paz y Resolución de Conflictos.

Durante este período, aumentó notablemente el apoyo a la Fundación. Desde la primera donación, de 26,50 dólares en 1917, ha recibido contribuciones por un total de más de 1.000 millones de dólares. Sólo en 2003-2004 se recaudaron más de 70 millones de dólares. Hasta la fecha se ha conferido el reconocimiento Socio Paul Harris a más de un millón de donantes, cada uno de los cuales ha aportado un mínimo de 1.000 dólares al Fondo de Contribuciones Anuales para Programas (o se ha aportado dicha suma en su nombre).

Este firme apoyo, junto con la participación de los rotarios del mundo entero, garantiza el futuro de La Fundación Rotaria, a medida que prosigue su labor fundamental en pro de la paz y la comprensión internacional.





## PRINCIPIOS RECTORES DE LOS ROTARIOS

Estos principios fueron establecidos a lo largo de los años, y han servido para solidificar el rumbo y propósito común de los rotarios. En conjunto, son la piedra angular sobre la que se cimientan nuestra relación con los demás y las acciones que tomamos en el mundo.

### EL OBJETIVO DE ROTARY

El Objetivo de Rotary es estimular y fomentar el ideal de servicio como base de toda empresa digna y, en particular, estimular y fomentar:

- PRIMERO: El desarrollo del conocimiento mutuo como ocasión de servir;
- SEGUNDO: La observancia de elevadas normas de ética en las actividades profesionales y empresariales; el reconocimiento del valor de toda ocupación útil y la dignificación de la propia en beneficio de la sociedad;
- TERCERO: La puesta en práctica del ideal de servicio por todos los rotarios en su vida privada, profesional y pública;
- CUARTO: La comprensión, la buena voluntad y la paz entre las naciones, a través del compañerismo de las personas que en ellas ejercen actividades profesionales y empresariales, unidas en torno al ideal de servicio.

### LA PRUEBA CUÁDRUPLE

El comerciante Herbert J. Taylor, socio del Club Rotario de Chicago y presidente de Rotary International en 1954-1955, instituyó La Prueba Cuádruple en 1932. Taylor desarrolló la Prueba como una guía ética para toda actividad comercial, habiendo salvado de la quiebra a una empresa con la práctica de esta sencilla filosofía.





Rotary International adoptó La Prueba Cuádruple en 1934, la cual permanece vigente como una norma de comportamiento ético que promueven los rotarios de todo el mundo, habiendo sido traducida a numerosos idiomas.

#### DE LO QUE SE PIENSA, SE DICE O SE HACE:

1. ¿Es la VERDAD?
2. ¿Es EQUITATIVO para todos los interesados?
3. ¿Crearé BUENA VOLUNTAD y MEJORES AMISTADES?
4. ¿Será BENEFICIOSO para todos los interesados?

#### AVENIDAS DE SERVICIO

Las cinco Avenidas de Servicio, basadas en el Objetivo de Rotary, constituyen la piedra angular de la filosofía rotaria y la fundación sobre la cual se desarrolla la labor de los clubes.

- **El Servicio en el Club** se concentra en fortalecer los clubes. El dinamismo en el club se caracteriza por sólidos lazos de compañerismo y un plan continuo de desarrollo de la membresía. Procura afianzar el compañerismo y asegurar el buen funcionamiento del club.
- **El Servicio Profesional** (antes a través de la Ocupación) estimula a los rotarios a servir a sus semejantes a través de su labor profesional o empresarial y promueve la práctica de elevadas normas de ética.
- **El Servicio en la Comunidad** abarca los proyectos y actividades emprendidos por el club a fin de mejorar la calidad de vida de la comunidad.
- **El Servicio Internacional** evidencia el alcance de Rotary en todo el mundo al fomentar la comprensión y la paz en el ámbito internacional.
- **El Servicio a las Nuevas Generaciones** reconoce la importancia de facultar a la juventud y a jóvenes profesionales a través de actividades de desarrollo del liderazgo. Encamina





los cambios positivos implementados por los jóvenes y los adultos jóvenes a través de actividades para el desarrollo del liderazgo, la participación en proyectos de servicio en la comunidad, proyectos internacionales y programas de intercambio.

## **CÓDIGO DE CONDUCTA DE ROTARY**

En mi calidad de rotario, me comprometo a:

1. Ejemplificar el valor fundamental de la integridad en mi conducta y actividades.
2. Consagrar mi talento y experiencia profesional al servicio rotario.
3. Conducir éticamente mis asuntos personales, empresariales y profesionales, y servir de ejemplo a los demás mediante la promoción de elevadas normas éticas.
4. Ser ecuánime en mis relaciones personales y tratar a los demás con el respeto que merecen como seres humanos.
5. Promover el reconocimiento y el respeto por todas las ocupaciones útiles a la sociedad.
6. Utilizar mis conocimientos profesionales y empresariales para brindar oportunidades a los jóvenes, paliar las necesidades de los demás y mejorar la calidad de vida en mi comunidad.
7. Ser digno de la confianza que Rotary y mis compañeros rotarios depositen en mí y a no perjudicar con mi proceder la imagen de la institución o sus socios.
8. No buscar ventajas o privilegios que otros rotarios no otorgarían a los demás en sus relaciones profesionales o empresariales.

Junto con La Prueba Cuádruple, el Código de Conducta de Rotary (anteriormente la Declaración de Normas que los Rotarios deben observar en su Profesión o Negocio) brinda a los rotarios un marco de referencia para sus actividades empresariales y profesionales.





## **PROMOCIÓN DE ELEVADAS NORMAS ÉTICAS EN EL LUGAR DE TRABAJO**

Como líderes en sus profesiones y negocios, los rotarios fomentan la práctica de elevadas normas éticas al ser un ejemplo positivo para sus empleados, asociados y el público en general en sus relaciones profesionales y laborales.

Normas éticas que los rotarios pueden integrar en sus actividades cotidianas:

- Destacar la importancia de la honradez, la responsabilidad personal, la ecuanimidad, la integridad y el respeto a los demás durante la contratación y capacitación de nuevos empleados.
- Dar reconocimiento y promover la conducta ejemplar de sus colegas.
- Demostrar su compromiso en la observancia de elevadas normas éticas en sus interacciones con clientes, proveedores y asociados comerciales, procediendo en todo momento con consideración y respeto.





## PLAN ESTRATÉGICO DE ROTARY

El Plan Estratégico de Rotary es la hoja de ruta que nos hemos trazado para continuar siendo una organización dinámica, que goza del respeto de las comunidades que beneficiamos en todo el mundo.

El Plan Estratégico es un documento vivo que evoluciona con las expectativas de los rotarios, quienes ofrecen sus impresiones mediante encuestas, grupos de opinión, comités y reuniones a fin de alcanzar nuestras metas.

### NUESTRAS PRIORIDADES Y METAS ESTRATÉGICAS

El Plan Estratégico de Rotary establece tres prioridades estratégicas y 16 objetivos, que representan el sentir de los rotarios para que en el futuro tengamos una organización más dinámica y sólida.





## **Apoyo y fortalecimiento de los clubes**

- Promover las innovaciones y la flexibilidad en los clubes.
- Instar a los clubes a participar en una variedad de actividades de servicio.
- Promover la diversidad.
- Mejorar la captación y conservación de socios.
- Formar líderes.
- Formar nuevos clubes.
- Propiciar la planificación estratégica en el ámbito de los clubes y distritos.

## **Mayor enfoque en el servicio humanitario**

- Erradicar la polio.
- Aumentar el servicio sostenible mediante programas y actividades orientadas a los líderes jóvenes y las áreas de interés de Rotary.
- Ampliar la colaboración con otras organizaciones.
- Emprender proyectos significativos en el plano local e internacional.

## **Fomento del reconocimiento y de la imagen pública de Rotary**

- Unificar el reconocimiento de la imagen y la marca de la entidad.
- Difundir el servicio destinado a la acción.
- Promover los valores fundamentales.
- Destacar el ideal del Servicio Profesional.
- Alentar a los clubes a promover oportunidades de servicio y sus actividades características.

## **NUESTRA MISIÓN**

Brindar servicio a los demás, promover la integridad y fomentar la comprensión, la buena voluntad y la paz entre las naciones mediante las actividades de compañerismo de nuestros líderes empresariales, profesionales y cívicos.







## NUESTROS VALORES FUNDAMENTALES

Nuestros valores adquieren cada vez mayor relevancia por ser un componente principal de la planificación estratégica y los impulsores del propósito y dirección que el liderazgo traza para la organización.

Nuestros valores son:

- **Compañerismo y comprensión mundial**

Forjamos amistades duraderas para fomentar la comprensión internacional.

- **Ética e integridad**

Cumplimos con la palabra empeñada y observamos elevadas normas de ética.

- **Diversidad**

Conectamos diversas perspectivas y abordamos los problemas de manera distinta.

- **Competencias profesionales, servicio y liderazgo**

Nos valemos de nuestro liderazgo y competencias para resolver los problemas más acuciantes del mundo.



# PLAN ESTRATÉGICO DEL DISTRITO 4400 DEL PERÍODO 2015-2018



- **MISIÓN:**

“Fortalecer a los Clubes Rotarios (CR) del Distrito 4400 para que, a través de las actividades de compañerismo de sus miembros, sean más grandes, mejores y más audaces, de manera que se encuentren en capacidad de brindar servicio a los demás, promover la integridad y fomentar la comprensión, la buena voluntad y la paz”.

- **VISIÓN:**

“Ser un distrito efectivo, reconocido nacional e internacionalmente por el servicio humanitario y la fortaleza de sus Clubes”



(Ser EFECTIVO implica ser EFICAZ, esto es lograr las metas siendo EFICIENTE mediante el mejor uso de los recursos y logrando SOSTENIBILIDAD en el tiempo)

## • **PRIORIDADES Y METAS ESTRATÉGICAS DEL DISTRITO 4400**

### **1. 100% de los Clubes se ajustan a la normativa legal ecuatoriana. Sus metas anuales son:**

- Obtener la personería jurídica.
- Inscribir a la Junta Directiva en el MIES.
- Actualizar el RUC en el SRI.
- Cumplir con el Decreto 16.
- Inscribir en el RUOCS.

### **2. Apoyo y Fortalecimiento de los Clubes. Sus metas son:**

- Ingresar las metas del 100% de los CR al RC Central, en el 2015, 2016 y 2017.
- Todos los CR deben tener un mínimo de 15 socios en el 2016, 2017 y 2018.
- Incrementar 3 socios netos por año los CR con 15 a 24 socios.
- Aumentar 2 socios netos por año los CR con 25 o más socios.
- Elaborar / actualizar su Plan Estratégico el 60% de los CR en 2016, el 80% en 2017, y el 100% en 2018.

### **3. Mayor enfoque al servicio humanitario. Sus metas son:**

- Realizar al menos 15 Subvenciones Globales (SG) en el 2016, 20 en 2017 y 25 en 2018.
- Efectuar una Subvención Global (SG) o Distrital (SD) cada año utilizando el 75% del FDD de la Gobernación.
- Los Clubes deben preparar propuestas para Proyectos de Servicio de SG o SD, en forma individual o conjunta con otros, el 50% en 2016, el 60% en 2017 y el 70% en 2018.





#### **4. Apoyo a La Fundación Rotaria. Sus metas son:**

- Lograr el aporte anual a LFR del 100% de los CR.
- Participar en el Programa “USD 100 Cada Rotario Cada Año”: 50% de los CR en 2016, 60% en 2017 y 70% en 2018.

#### **5. Fortalecimiento de los programas de Servicio a la Juventud. Sus metas son:**

- Incremento de Clubes Rotaract en el Distrito de 29 a 31 en 2016, a 33 en 2017 y a 35 en 2018.
- Incremento de 6 estudiantes Rotex a los Clubes Rotaract por año.
- Generar 4 proyectos nuevos de SG por año, logradas con socios internacionales a través de estudiantes YEP.
- Obtener la recertificación del D-4400 para el 2016-2017.
- Lograr la participación de más del 50% de los CR en 2 eventos RYLA cada año.
- Fundar un nuevo CR de Jóvenes, un cyberclub o un club satélite por año.
- Crear 2 nuevos clubes Interact por año.

#### **6. Fomento del reconocimiento y la imagen de Rotary. Sus metas anuales son:**

- Cumplir con la normativa de RI de uso de marca, 100% de los CR.
- Publicar sus obras 100% de los CR empleando:
  - Órganos de prensa de la ciudad.
  - Página web o blog del Club.
  - Página web o blog del Distrito.
  - Revista Rotaria.
  - Rotary Showcase.





## • VALORES FUNDAMENTALES:

Los valores fundamentales del Distrito 4400 son los mismos de Rotary, reflejan los principios rectores de nuestra organización, incluidos aquellos que guían las prioridades y acciones de los socios. Los valores constituyen un componente muy importante del Plan Estratégico del Distrito 4400, ya que impulsan la intención y el rumbo del liderazgo de la organización. Estos son: el Servicio, el Compañerismo, la Diversidad, la Integridad y el Liderazgo.

1. **Servicio:** Creemos que nuestras actividades y programas de servicio promueven la paz y la comprensión mundial. El servicio es uno de los componentes principales de nuestra misión. A través de los planes y acciones de los clubes, establecemos la cultura del servicio en nuestra entidad, la cual depara una satisfacción incomparable a quienes prestan servicio. Por ello servimos en procura de la paz y la comprensión mundial.
2. **Compañerismo:** Creemos que el esfuerzo individual se centra en las necesidades individuales pero que el esfuerzo colectivo sirve a la humanidad. El poder del servicio colectivo no tiene límites, multiplica recursos, enriquece nuestra vida y nos brinda nuevas perspectivas. El compañerismo nos conduce a la tolerancia y trasciende todas las barreras raciales, nacionales y de otros tipos. Por ello forjamos amistades duraderas.
3. **Diversidad:** Creemos que Rotary unifica a la gente del mundo entero en torno al ideal de servicio. Alentamos la diversidad de profesiones y ocupaciones dentro de nuestro cuadro social y en nuestras actividades y labor de servicio. Los clubes representativos de la comunidad profesional y empresarial poseen la clave de su propio futuro. Por ello conectamos diversas perspectivas.



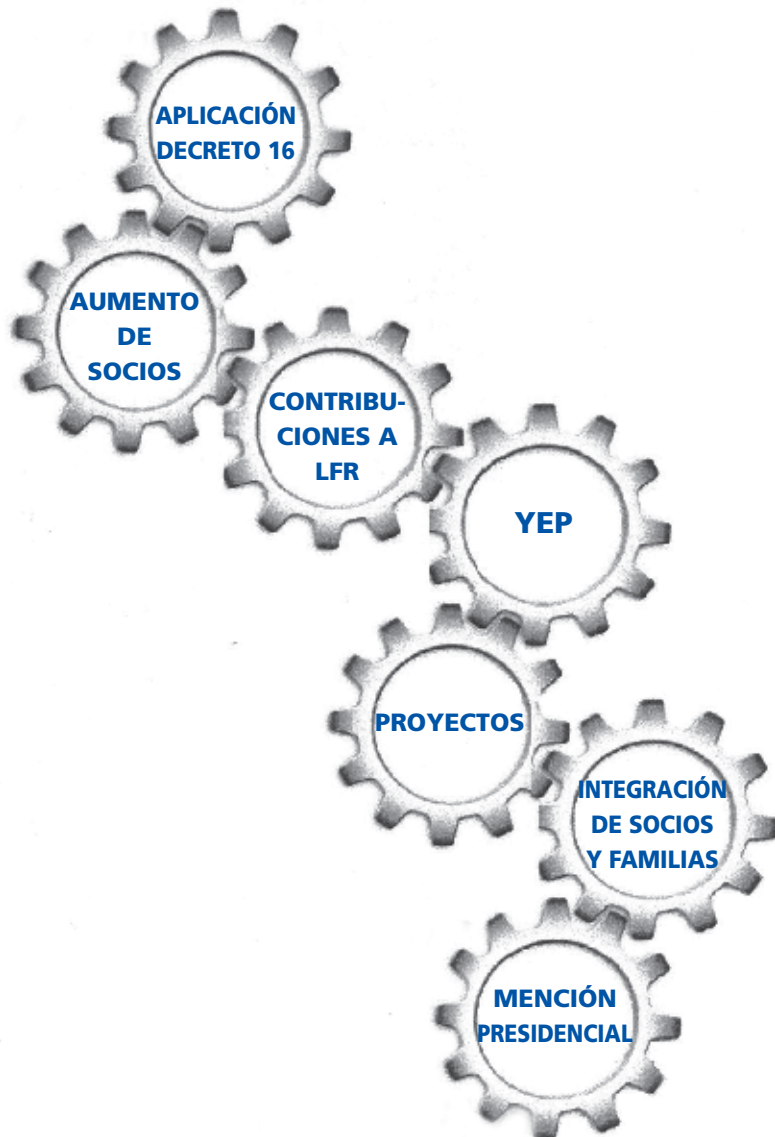


4. **Integridad:** Nos hacemos responsables de los resultados de nuestro esfuerzo y de los procedimientos utilizados para lograr nuestras metas, y esperamos que nuestros dirigentes y compañeros también lo hagan. Nos adherimos a elevados estándares éticos y profesionales en nuestras relaciones profesionales y personales. Somos justos y respetuosos en nuestra interacción y obramos con diligencia para salvaguardar los recursos que se nos confían. Por ello cumplimos con La Prueba Cuádruple y la palabra empeñada.
  
5. **Liderazgo:** Constituimos una asociación de personas muy destacadas en nuestras profesiones y ocupaciones. Creemos en la importancia de la formación de líderes y en el liderazgo como medida de la calidad de nuestros socios. Y como rotarios somos los líderes en cuanto a la implementación de nuestros valores fundamentales. Por ello lideramos en la comunidad, facilitando competencias para resolver problemas sociales.

Estos valores fundamentales se reflejan en el Objetivo de Rotary y La Prueba Cuádruple, cuyos principios practicamos en nuestra vida diaria y nos inspiran a fomentar y apoyar el ideal de servicio mientras desarrollamos y practicamos la integridad en las relaciones humanas.



## EJES Y OBJETIVOS DEL PLAN DE TRABAJO 2015 - 2016 DEL DISTRITO 4400





## **OBJETIVOS 2015-2016 DEL DISTRITO 4400**

### **EJE No. 1: APLICACIÓN DEL DECRETO 16 Y RELACIONADOS**

**Objetivo:** Lograr que los Clubes cumplan con la normativa legal ecuatoriana para asegurar su permanencia.

### **EJE No. 2: AUMENTO DE SOCIOS**

**Objetivo No. 1:** Lograr un aumento neto de 120 socios en el Distrito

- Los Clubes deben tener un mínimo de 15 socios
- Los Clubes con 15 a 24 socios deben aumentar 3 socios netos
- Los Clubes con 25 o más socios deben aumentar 2 socios netos

**Objetivo No. 2:** Controlar a 90 la salida de socios en el Distrito

- 1 socio en Clubes de hasta 19 socios
- 2 socios en Clubes de 20 o más socios

**Objetivo No. 3:** Creación de 3 nuevos clubes

### **EJE No. 3: CONTRIBUCIONES A LFR**

**Objetivo:** Contribuir con US\$ 164.000 al Fondo Anual de LFR

### **EJE No. 4: PROGRAMA DE INTERCAMBIO DE JÓVENES (YEP)**

**Objetivo:** Preparar el proceso de recertificación del Programa del YEP del Distrito para el 2016-2017

### **EJE No. 5: PROYECTOS DE SERVICIO**

**Objetivo:** Concretar 15 Subvenciones Globales (Global Grants)

### **EJE No. 6: INTEGRACIÓN DE SOCIOS Y FAMILIAS A ROTARY**

**Objetivo:** Mejorar en un 33% la asistencia de socios y cónyuges a la Conferencia de Distrito

### **EJE No. 7: MENCIÓN PRESIDENCIAL**

**Objetivo:** Lograr que el 50% de los Clubes del Distrito obtengan la Mención Presidencial







## EVALUACIÓN DE CLUBES 2015 - 2016

PARÁMETROS DE EVALUACIÓN	PUNTOS
Obtención de Mención Presidencial	20
Cumplimiento de metas de número de socios hasta 31-03-2016	20
Cumplimiento de normativa legal ecuatoriana	20
Pago oportuno de cuotas distritales	10
Entrega firmada hasta 30-06-2015 de Guía para la Planificación de Clubes Rotarios Eficaces	10
Tener Club Rotaract o Interact	5
Asistencia a Conferencia de Distrito de mínimo 20% de socios	5
Ingreso de metas a Rotary Club Central hasta 30-06-2015	5
Envío de informes mensuales de asistencia a la Gobernación hasta el 8 del siguiente mes	5
<b>TOTAL</b>	<b>100</b>

### EVALUACIÓN

### PUNTAJE REQUERIDO

*Excelente\**

*Más de 75 puntos*

*Muy Bueno*

*60 a 74 puntos*

*Adecuado*

*40 a 59 puntos*

*Deficiente*

*20 a 39 puntos*

*Disfuncional*

*Menos de 20 puntos*

**\*RECONOCIMIENTO DE GOBERNACIÓN**

# FUNCIONARIOS DE ROTARY INTERNATIONAL

## DIRECTIVOS

### NOMBRE

K. R. Ravindran "Ravi"  
Ray Klingsmith  
John Hewko  
José Ubiracy Silva  
Daniel O. Elicetche  
Luis Valencia  
Julio César Silva Santisteban  
Niwel Dávila  
José Miguel Oportus M.  
José María Chávez Ullauri  
Miguel Martínez Pereira  
Luis Eduardo Burbano

### FUNCIÓN

Presidente RI  
Chair de La Fundación Rotaria  
Secretario General RI y LFR  
Director Zona 23  
Coordinador de Rotary 2015-2018  
Asistente de la Coordinación de Rotary  
Coordinador Regional de Imagen Pública  
Asistente de la Coordinación de Imagen Pública  
Coordinador Regional de LFR 2015-2018  
Asistente de la Coordinación Regional de LFR  
Asesor del Fondo de Dotación  
Asistente del Asesor del Fondo de Dotación

### TELF.

1 847 866 3431  
595 981 403 326  
511 955521613  
5114521247  
569 76963943  
5173 332175  
5411 14709255  
0997004986

### E-MAIL

kr.ravindran@rotary.org  
rayklaw@sbcglobal.net  
john.hewko@rotary.org  
joseubiracy@globo.com  
daniel@elicetche.com.py  
luisvalenciaivera@gmail.com  
jess@terra.com  
niweldavilapicon@hotmail.com  
srs@ctcinternet.cl  
studiochavez@yahoo.com  
mpconsul@fibertel.com.ar  
lebe.burbano@gmail.com

### NOMBRE

Gregory Franks  
Alicia Pijal-Avila  
Marni Nixon  
Susan Doxtator  
María Flores  
Kate Hoeppel  
Jessica Borrego

### FUNCIÓN

Supervisor, Dept. de las Américas  
Coordinadora Senior de Apoyo a Distritos y Clubes  
Coordinadora de Apoyo a Distritos y Clubes  
Oficial Regional de Subvenciones  
Coordinadora Financiera  
Supervisora Senior YEP  
Coordinadora YEP

### TELF.

1 847 866 3272  
1 847 866 3487  
1 847 866 3188  
1 847 866 3397  
1 847 866 3144  
1 847 866 3422  
1 847 866 3343

### E-MAIL

gregory.franks@rotary.org  
alicia.pijal-avila@rotary.org  
marni.nixon@rotary.org  
susan.doxtator@rotary.org  
maria.flores@rotary.org  
kate.hoeppel@rotary.org  
jessica-borrego@rotary.org



## **CONSEJO DE EX GOBERNADORES DEL DISTRITO 4400**

### **Presidente del Consejo**

Gustavo Bravo (2004-2005)

### **Secretario**

Juan Prinz (2007-2008)

### **Vocales**

Bonaerges Pereira (1979-1980)

Jaime Cevallos (1984-1985)

Asdrúbal de la Torre (1988-1989)

Pedro Fernández de Córdova (1990-1991)

Rafael Ramírez (1992-1993)

Claudio Arias (1995-1996)

Alberto Jácome (1996-1997)

Héctor Plaza (1997-1998)

Simón Velásquez (1999-2000)

Héctor Plaza (2000-2001)

Erwin Velasco (2001-2002)

Ernesto Argudo (2002-2003)

Luis Chonillo (2003-2004)

Ricardo Koenig (2005-2006)

Liliana Andrade de García (2008-2009)

Luis Villacrés (2009-2010)

Leonardo Galarza (2010-2011) \*

Oswaldo Domínguez (2011-2012) \*

Germán Yépez (2012-13) \*

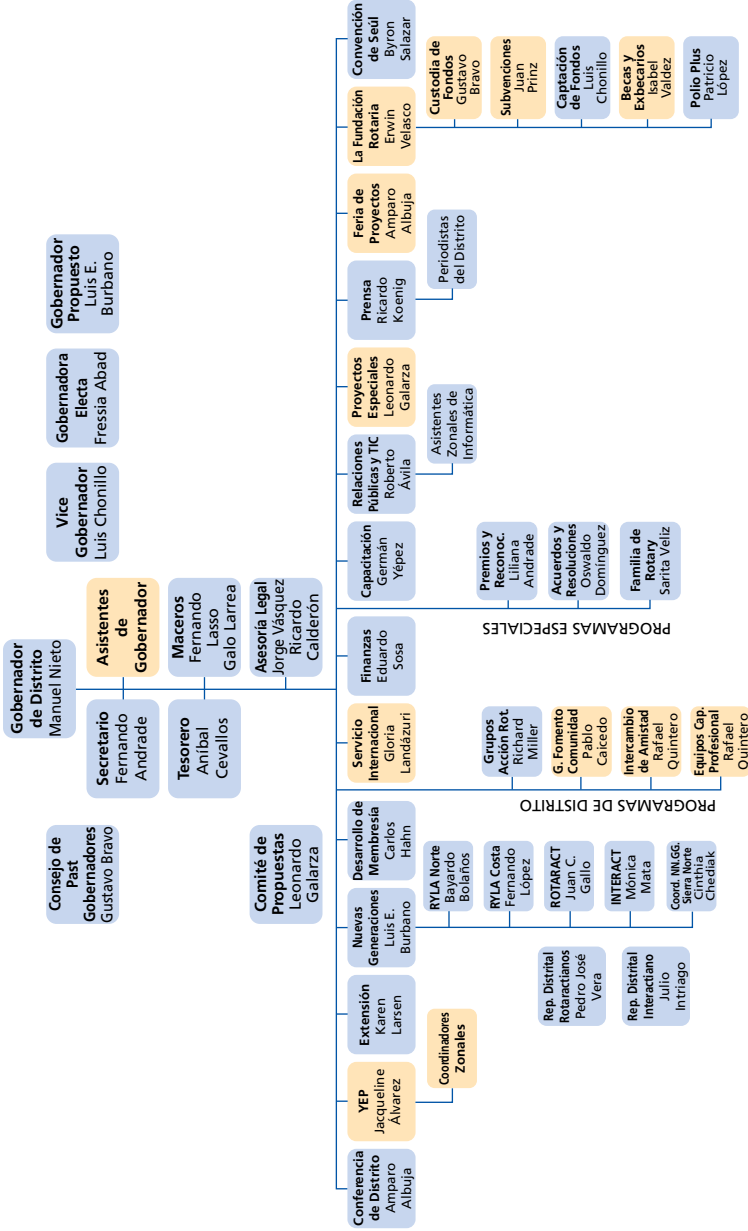
Rafael Quintero (2013-2014)\*

Edgar Yánez (2014-2015)\*

\*Integrantes del Comité de Propuestas



# ORGANIGRAMA 2015 - 2016 DEL DISTRITO 4400





## Gobernador de Distrito Manuel Nieto J.

### Asistentes de Gobernador

Fressia Abad	Pasaje	Odd E. Hanssen	Quito Mitad del Mundo
José Agosto	Santa Rosa		Quito Latitud Cero
	Quito Occidente	Jorge Intriago	Esmeraldas
	Quito Sur		Portoviejo Solidario
Isabel Andrade	Los Chillos Milenio	Angel Loaiza	Bahía de Caraquez
	Quito Colonial	Guillermo López	Zaruma
	Quito Norte		Latacunga
	Quito Valle Interoceánico	Mónica Mata	Riobamba
Terry Ayerbe	San Francisco de Quito	Pedro Mendoza	Galápagos
	Los Chillos		Portoviejo San Gregorio
	Quito		Portoviejo Reales
Patricio Bastidas	Tulcán	Claudio Patiño	Tamarindos
	Ibarra		Cuenca Patrimonio
Carlos Bazante	Quevedo		Cuenca Yanuncay
	Quevedo 7 de Octubre	Gustavo Pérez	Cuenca
Dolores Bravo	Río Jubones		La Puntilla
	Machala Moderno		Babahoyo
Steve Brown	Loja	Napoleón Reinoso	Milagro
	Loja Los Zarzas		Gualaceo
Carlos Bucaram	Guayaquil Moderno	Teresa Rivas	Cuenca Tomebamba
	Guayaquil Centenario		Ambato
	Samborondón	Abel Romero	Ambato Cosmopolita
José Chérrez	Quito Bicentenario	Oscar Schnabel	Machala
	Quito Equinoccio		Chone
	Tsáchila Santo Domingo	Héctor Velasco	Portoviejo
Fernando Donoso	Nuevo Guayaquil		El Puyo
	Guayaquil	Rosalía Vélez	Morona Macas
	Guayaquil Norte		Guayaquil Cerro Azul
	Guayaquil Sur		Guayaquil Occidente
Javier García	Manta		Río Guayas
	Portoviejo del Valle		



**Gobernador  
de Distrito  
Manuel Nieto J.**

**Relaciones Públicas y TIC  
Roberto Ávila**

**Asistentes de Informática**

**José Chérrez** Quito Norte  
Quito Occidente  
Quito Sur  
Quito Valle Interocéanico  
Riobamba  
San Francisco de Quito  
Tsáchila Santo Domingo  
Tulcán

**Pedro Barzallo** Ambato  
Ambato Cosmopolita  
Esmeraldas  
Ibarra  
Latacunga  
Los Chillos  
Los Chillos Milenio

**Rubén Román** Puyo  
Quito  
Quito Bicentenario  
Quito Colonial  
Quito Equinoccio  
Quito Latitud Cero  
Quito Mitad del Mundo

**Andrés Zwirner** Babahoyo  
Galápagos  
Guayaquil  
Guayaquil Centenario  
Guayaquil Cerro Azul  
Guayaquil Moderno  
Guayaquil Norte

**Roberth Gómez** Guayaquil Occidente  
Guayaquil Sur  
La Puntilla  
Milagro  
Nuevo Guayaquil  
Río Guayas  
Samborondón

**Javier Ordóñez** Cuenca  
Cuenca Patrimonio  
Cuenca Yanuncay  
Gualaceo  
Loja  
Loja Los Zarzas  
Morona Macas  
Tomebamba Cuenca

**Frank Intriago** Bahía de Caráquez  
Chone  
Manta  
Reales Tamarindos  
Portoviejo  
Portoviejo del Valle  
Portoviejo San Gregorio  
Portoviejo Solidario  
Quevedo

**Patricio Ramírez** Quevedo 7 de Octubre  
Machala  
Machala Moderno  
Pasaje  
Río Jubones Machala  
Santa Rosa  
Zaruma





**Gobernador  
de Distrito  
Manuel Nieto J.**

**YEP  
Jacqueline Álvarez**

Otto Maldonado  
**Coordinador Intercambio Corto**

Fernando Bermeo  
**Coordinador Zonal Azuay**

Demetrio Peña  
**Coordinador Zonal El Oro y Loja**

Jorge Murillo  
**Coordinador Zonal Guayas, Santa Elena y Los Ríos**

Jorge Intriago  
**Coordinador Zonal Manabí y Esmeraldas**

Patricio Soria  
**Coordinador Zonal Sierra Centro-Oriente**

Ricardo Calderón  
**Coordinador Zona Sierra**



## DIRECTORIO 2015-2016 - EQUIPO DISTRITAL

NOMBRE	CARGO	CELULAR	MAIL
MANUEL NIETO / AMPARO	GOBERNADOR DEL DISTRITO	0999443525	gob15_1644400@hotmail.com
LUIS CHONILLO / LUCY	VICEGOBERNADOR / PRESIDENTE COMITÉ CAPTACIÓN DE FONDOS	0999424444	lchonill@poligrafica.com
FRESIA ABAD / GASTON	GOBERNADORA ELECTA	0994029709	fabad@fadese.com
LUIS EDUARDO BURBANO / CONSUELO	GOBERNADOR PROPUESTO Y PRESIDENTE COMITÉ NUEVAS GENERACIONES	0997004986	lebe@prodigy.com.ec
GUSTAVO BRAVO / NELLY	PRESIDENTE CONSEJO PAST GOBERNADORES Y PRESIDENTE COMITÉ CUSTODIA DE FONDOS	0991631554	g.bravo@uio.satnet.net
FERNANDO ANDRADE / SUSANA	SECRETARIO DEL DISTRITO	0999468708	fandradecumbaya@gmail.com
ANIBAL CEVALLOS / ANGELA	TESORERO DEL DISTRITO	0999700226	aniceva@hotmail.com
FERNANDO LASSO / MIRIAM	MACERO DEL DISTRITO	0997614142	ferlasso92@yahoo.com
GALO LARREA / KARINA	MACERO DEL DISTRITO	0999443686	glarrea@uio.satnet.net
JORGE VÁSQUEZ	ASESOR LEGAL DEL DISTRITO	0999016523	dr.jorge.vasquez@andinanet.net
RICARDO CALDERÓN / LORENA	ASESOR LEGAL DEL DISTRITO	0999037503	ricardo.calderon@ballardecudador.com
LEONARDO GALARZA / CONSUELO	PRESIDENTE COMITÉS DE PROPUESITAS Y PROYECTOS ESPECIALES	0999194250	lgalarza@setco.com
AMPARO ALBUJA / MANUEL	PRESIDENTA COMITÉS DE LA CONFERENCIA DE DISTRITO Y FERIA DE PROYECTOS	0999556232	a.albuja.comunicacion@hotmail.com
JAUQUELINE ALVAREZ	PRESIDENTA YEP	0999653466	jaquilaiva@hotmail.com
KAREN LARSEN / JORGE	PRESIDENTA COMITÉ DISTRITAL DE EXTENSIÓN	0996015235	susanakaer@yahoo.com
CARLOS HAHN / GILDA	PRESIDENTE COMITÉ DE DESARROLLO DE MEMBRÉSIA	0999402939	chahn.integritas@gmail.com
GLORIA LANDAZURI	PRESIDENTA COMITÉ DE SERVICIO INTERNACIONAL	0997963313	tiaglorita@uio.satnet.net
EDUARDO SOSA / MA. ELENA	PRESIDENTE COMITÉ DE FINANZAS	0998829400	esosav@uio.satnet.net
ROBERTO AVILA / XIMENA	PRESIDENTE COMITÉ DE RELACIONES PÚBLICAS Y TIC	0999442515	ravilaas@gmail.com
GERMÁN VEPEZ / POCHA	PRESIDENTE COMITÉ DE CAPACITACIÓN	0999525025	gervepez@gmail.com
ERWIN VELASCO / SONIA	PRESIDENTE COMITÉ DE LA FUNDACIÓN ROTARIA	0994995170	erwinvelasco@vevisa.com.ec
RICARDO KOENIG / CECILIA	PRESIDENTE COMITÉ DE PRENSA	0999429517	ricardokoening@hotmail.com
BYRON SALAZAR / ELIANA	PRESIDENTE COMITÉ DE LA CONVENCIÓN DE SEÚL	0999811224	byron-salazar@hotmail.com
RICHARD MILLER / LANI	PRESIDENTE COMITÉ DE GRUPOS DE ACCIÓN ROTARIA	0999803543	rhmillers@uio.satnet.net
RAFAEL QUINTERO / SARITA	PRESIDENTE COMITÉ DE INTERCAMBIO DE AMISTAD Y EQUIPOS CAPACITACIÓN PROFESIONAL	0999423420	raquinte@uio.satnet.net
JUAN PRINZ / SUSANA	PRESIDENTE COMITÉ DE SUBVENCIONES	0999780415	juanzprinz@gmail.com
ISABEL VALDEZ / EDUARDO	PRESIDENTA COMITÉ DE BECAS Y EXBECARIOS	0994110978	isabelandrade@p@hotmail.com
PATRICIO LÓPEZ / SONIA	PRESIDENTE COMITÉ DE POLIO PLUS	0999924550	plopez2000@yahoo.com
LILIANA ANDRADE / JAVIER	PRESIDENTA COMITÉ DE PREMIOS Y RECONOCIMIENTOS	09969097304	andradelliana@yahoo.com
OSWALDO DOMINGUEZ / LAURITA	PRESIDENTE COMITÉ DE ACUERDOS Y RESOLUCIONES	0997488384	oswaldo.dominguezrescalde@gmail.com
SARITA DE QUINTERO / RAFAEL	PRESIDENTA COMITÉ DE FAMILIA DE ROTARY	0999421947	saradequintero@hotmail.com





<b>YEP</b>				
OTTO MALDONADO / MAGDALENA	COORDINADOR INTERCAMBIO CORTO	09999443020	omaca@uio.satnet.net	
FERNANDO BERMEO / SUSAN	COORDINADOR ZONAL AZUAY	0999953722	bermeoh1@cecuana.net.ec	
DEMETRIO PEÑA / CARMITA	COORDINADOR ZONAL EL ORO Y LOJA	0992459862	depe8a@gmail.com	
JORGE MURILLO / MAYRA	COORDINADOR ZONAL GUAYAS, SANTA ELENA Y LOS RÍOS	0999485162	aacumurillo@hotmail.com	
JORGE INTRIAGO / MARIANA	COORDINADOR ZONAL MANABÍ Y ESMERALDAS	0999253096	jfntriagoa@gmail.com	
PATRICIO SORIA / CAROLINA	COORDINADOR ZONAL SIERRA CENTRO-ORIENTE	0999727487	psoria@lilantambo.com	
RICARDO CALDERÓN / LORENA	COORDINADOR ZONA SIERRA	0999037503	ricardo.calderon@ballardecuador.com	
<b>NUEVAS GENERACIONES</b>				
BAYARDO BOLANOS / WILMA	COORDINADOR RYLA NORTE	0999667210	bayardobbr@hotmail.com	
FERNANDO LÓPEZ / VERÓNICA	COORDINADOR RYLA COSTA	0998977288	lopezapadilla81@hotmail.com	
JUAN CARLOS GALLO	REPRESENTANTE COMITÉ ROTARACT	0999898295	fgalloante@gmail.com	
MÓNICA MATA	PRESIDENTE COMITÉ INTERACT	0997375622	mmata@elrosado.com	
PEDRO JOSÉ VERA	REPRESENTANTE ROTARACTIANOS DISTRITRO	0982258360	ptr_00@hotmail.com	
JULIO INTRIAGO	REPRESENTANTE DISTRITAL INTERACTIANO	0939997937	julio_intriago@hotmail.com	
CINTHIA CHEDIAK	COORDINADOR NUEVAS GENERACIONES ZONA SIERRA	0987966566	turmailinda@yahoo.com	
<b>ASISTENTES INFORMÁTICA</b>				
JOSÉ CHERREZ / ROSA	QUITO NORTE, QUITO OCCIDENTE, QUITO SUR, QUITO VALLE INTEROCÉANICO, RIOBAMBA, SAN FRANCISCO DE QUITO, ISCHILCHA, SANTO DOMINGO, TULCAN	0996033817	jcherrez@hotmail.com	
PEDRO BARZALLO / MARÍA SOLEDAD	AMBATO, AMBATO COSMOPOLITA, ESMERALDAS, IBARRA, LATACUNGA, LOS CHILLOS, LOS CHILLOS MILENIO	0999800203	pbarzalloe@msn.com	
RUBÉN ROMÁN / ANA DOLORES	PUYO, QUITO, QUITO BICENTENARIO, QUITO COLONIAL, QUITO EQUINOCCIO, QUITO LATITUD CERO, QUITO MITAD DEL MUNDO	0999734764	rubendromano@hotmail.com	
ANDRÉS ZWIRNER	BABAHYO, GALAPAGOS, GUAYAQUIL, GUAYAQUIL CENTENARIO, GUAYAQUIL CERRO AZUL, GUAYAQUIL MODERNO, GUAYAQUIL NORTE	0998421011	gzwirner@puertolimpio.com	
ROBERTH GÓMEZ	GUAYAQUIL OCCIDENTE, GUAYAQUIL SUR, LA PUNTILLA, MILAGRO, NUEVO GUAYAQUIL, RIO GUAYAS, SAMBORDÓN	0980500007	roberth_gdas2000@hotmail.com	
JAVIER ORDÓÑEZ	CUENCA, CUENCA PATRIMONIO, CUENCA YANUNCAY, GUALAEGO LOJA, LOJA LOS ZARZAS, MORONA – MACAS, TOMEBA MACHALA, SANTA	0999526930	jordonez@ejepproy.com	
FRANK INTRIAGO	BAHÍA DE CARAQUEZ, CHONE, MANTA, REALES TAMARINDOS, PORTOVIEJO, PORTOVIEJO DEL VALLE, PORTOVIEJO SAN GREGORIO, PORTOVIEJO SOLIDARIO, QUEVEDO, QUEVEDO 7 DE OCTUBRE	0991549359	fintria_flor@yahoo.com	
PATRICIO RAMÍREZ / MARTHA ROSA ZARUMA	MACHALA, MACHALA MODERNO, PASAJE, RIO JUBONES MACHALA, SANTA ROSA, ZARUMA	0996937040	cparamirez@stci.ec	



## DIRECTORIO 2015-2016 - ASISTENTES DE GOBERNADOR

NOMBRE	CLUBES	CELULAR	MAIL
JOSÉ CHERREZ / ROSA	QUITO BICENTENARIO	0996033817	jcherrez@hotmail.com
	QUITO EQUINOCCIO		
	TSÁCHILA SANTO DOMINGO		
JOSÉ AGUSTO / MA. ANTONIETA	QUITO OCCIDENTE	0999239723	jabconsulting@ymail.com
	QUITO SUR		
	LOS CHILLOS MILENIO		
	SAN FRANCISCO DE QUITO		
TERRY AVERBE / ROCÍO	LOS CHILLOS	0995414954	kalesa.print@gmail.com
	QUITO		
	QUITO COLONIAL		
ISABEL ANDRADE	QUITO NORTE	0999445645	isabelandradep@hotmail.com
	QUITO VALLE INTEROCEÁNICO		
	QUITO MITAD DEL MUNDO		
	QUITO LATITUD CERRO		
ODD E. HANSEN	ESMERALDAS	0999721977	oddehan@gmail.com
	EL PUYO		
	MORONA MACAS		
HÉCTOR VELASCO / SUSANA	LATACUNGA	0994577938	susivilla_2@hotmail.com
	RIOBAMBA		
GUILLERMO LÓPEZ / MARTHA	AMBATO	0999909566	dentaltezg@hotmail.com
	AMBATO COSMOPOLITA		
	TULCAN		
	IBARRA		
TERESA RIVAS	GUAYAQUIL MODERNO	0995650492	mariateresarivas@yahoo.es
	GUAYAQUIL CENTENARIO		
	SAMBORONDÓN		
PATRICIO BASTIDAS / ANA	NUEVO GUAYAQUIL	0994235941	autollantamore@yahoo.com
	GUAYAQUIL		
CARLOS BUCARAM / AMIRA	GUAYAQUIL NORTE	0999584907	cbucaram@gmail.com
	SAMBORONDÓN		
	NUEVO GUAYAQUIL		
FERNANDO DONOSO / SILVIA	GUAYAQUIL NORTE	0997198273	afdnonoso@eseico.com
	GUAYAQUIL SUR		
	GUAYAQUIL SUR		



ROSALÍA VELEZ / LUIS	GUAYAQUIL CERRO AZUL	0999755777	velez_rosalia@hotmail.com
	GUAYAQUIL OCCIDENTE		
GUSTAVO PÉREZ / FANNY	RÍO GUAYAS	0994331700	ecuarad@hotmail.com
	LA PUNTILLA		
	BABAHOYO		
ABEL ROMERO / FLOR	MILAGRO	0987289836	a-romerob@hotmail.com
	MACHALA		
	PASAJE		
FRESSIA ABAD / GASTÓN	SANTA ROSA	0995126920	fabad@fadese.com
	ZARUMBA	0994022246	angelloaizar@hotmail.com
DOLORES BRAVO / BOLÍVAR	RÍO JUBONES	0996259436	dolobram15@gmail.com
	MACHALA MODERNO		
	QUEVEDO		
CARLOS BAZANTE	QUEVEDO 7 DE OCTUBRE	0999911564	carlosbazante1@yahooes
	GUALACEO	0999896070	naporeinoso@hotmail.com
NAPOLEÓN REINOSO / MARLENE	TOMBAMBA CUENCA	0999775470	cpatino@serviesa.com.ec
	CUENCA PATRIMONIO		
	CUENCA		
CLAUDIO PATIÑO / MA. ELENA	CUENCA YANUNCAY	0999725897	hsbrownh@gmail.com
	LOJA		
	LOJA LOS ZARZAS		
PEDRO MENDOZA / DIVA	PORTOVIEJO SAN GREGORIO	094694967	drpedro@gmail.com
	PORTOVIEJO REALES TAMARINDOS		
	CHONE		
ÓSCAR SCHNABEL / SONIA	PORTOVIEJO	0991600700	oscarschnabel@hotmail.com
	MANTA	0983584720	ja_ga_te@yahooes
JAVIER GARCÍA / LILIANA	PORTOVIEJO DEL VALLE	0999753096	jfintriagoa@gmail.com
	PORTOVIEJO SOLIDARIO		
	BAHÍA DE CARAQUEZ		
MÓNICA MATA	GALAPAGOS	0997375622	mmata@elrosado.com



## DIRECTORIO DE CLUBES ROTARIOS DEL DISTRITO 4400 PRESIDENTES 2015 - 2016

NO.	CLUB ROTARIO	CARGO	NOMBRE	CELULAR	EMAIL
1	AMBATO	PRESIDENTE	Francisco Viviero / Macarena	0994808500	fvivero@hotmail.com
		SECRETARIO	Ivan Narango	0998453692	ivan.narango@lafasequros.com.ec
		TESORERO	Juan José Callejas	0999889439	jjcallejas@segurosquimoccl.com
2	AMBATO COSMOPOLITA	LFER	Roberto Callejas	0998776257	roberto.callejas@narango@hotmail.com
		PRESIDENTE	Patricio Sánchez / Mariana	0987470493	patriciosanchez@yahoo.com
		SECRETARIO	Darío Velásquez	099956692	darivelasquez@hotmail.com
3	BABAHOYO	TESORERO	Patricia Escobar	0990708263	laborcomp@buh@hotmail.com
		LFER	Seduno Sandoval / Tania	0984018326	patriciaescobar@hotmail.com
		SECRETARIO	Kevin Lynch	0993917637	loynch@buh.com.ec
4	BAHÍA DE CARAQUEZ	TESORERO	Edgar Ochoa	0982436511	lynrhboecl@b3.com.ec
		LFER	Pedro Maruán	0992337422	edgarochoa@arias@hotmail.com
		PRESIDENTE	Alfonso Delgado / Nelly	0998448280	maquilom@yahoo.es
5	CHONE	SECRETARIO	María Elena Valdivieso	0980877605	alfonso.delgado@yahoo.com
		TESORERO	Leonor Avelga	0997955560	melenadecl@b3.com.ec
		LFER	Roberto Retamales	0985473966	leonoraavelga@gmail.com
6	CUENCA	PRESIDENTE	Frank Intriago	0991549359	roretamales@gmail.com
		SECRETARIO	Omaira Gómez	0993202196	fantria_flor@yahoo.com
		TESORERO	Victor Menéndez	0994807190	omaira197105@gmail.com
7	CUENCA PATRIMONIO	LFER	Xavier García	0999657532	victors_m22@hotmail.com
		PRESIDENTE	Anibal Robles / Mónica	0984980032	xavier_garcia5@yahoo.es
		SECRETARIO	Marlene Quezada	0998003305	aroblesoca@yahoo.es
8	CUENCA YANUNCAY	TESORERO	Fabían Serano	09983349485	marleque57@hotmail.es
		LFER	Fernando Ramirez / Janet	0999263149	fserran@hotmail.com
		PRESIDENTE	Alicia Rodas	0991374887	arias23@etapa.net
9	ESMERALDAS	TESORERO	María Eulalia Vascónez	0993176837	ramrefe_90@yahoo.com
		LFER	Marco Avila	0997202980	aliciaroda93@yahoo.com
		PRESIDENTE	María Eugenia Vela	0993516694	meulaliav@hotmail.com
10	GALAPAGOS (SAN CRISTOBAL)	SECRETARIO	Walter Wilchez	0994166613	marcevalencia@yahoo.com
		TESORERO	Ivan Espinoza	0998086715	marcevalencia@gmail.com
		LFER	Walter Andrade	0990567206	ivanespinoza@hotmail.com
11	GUALACEO	PRESIDENTE	Vicente Quirós	0990587007	vicentequirors@hotmail.com
		SECRETARIO	Edgar Sánchez	0997334071	edgarcos@yahoo.com
		TESORERO	Anabel Ortiz	0983523567	vicentequirors@hotmail.com
12	GUALACEO	LFER	Edgar Sánchez	0999471100	giovannasanchez33@yahoo.es
		PRESIDENTE	Martha Arévalo / Roberto	0985401211	amajana24@hotmail.com
		SECRETARIO	Ricardo Cardenas	0997484128	marthiar@hotmail.com
13	GUALACEO	TESORERO	José Moscoso	0982965897	rikvius@gmail.com
		LFER	Daniel Agama	0986427441	josemoscoso@hotmail.com
		PRESIDENTE	Pedro López	0987476620	agamafamily@hotmail.com
14	GUALACEO	SECRETARIO	Claudio Corte	0995719925	pemalos60@hotmail.com
		TESORERO	Magdalena Cando	0998742300	clidcorte@yahoo.com
		LFER	Clerly Cando	0999962772	magdalena_cando@yahoo.com





25	LOS CHILLOS MILENIO	PRESIDENTE SECRETARIO TESORERO LFR	Jorge Gutiérrez / Karen Maribel Moya Anís María Almquist Richard Miller	0996015237 0990304711 0994533700 09998035943	joutierrezc@yahoo.com mmoya_tempa@hotmail.com marcialmiquis@gmail.com ritamillerinteractive.net.ec
26	MACHALA	PRESIDENTE SECRETARIO TESORERO LFR	Angel Pulis / Alba Rogelio Astudillo Martha Renegle Aldes Espinoza	0998676139 099905281 0995359964 0999267927	pulianernaroscaldad@hotmail.com rogeroastudillo@hotmail.com maritkrenegle@hotmail.com aldides56@hotmail.com
27	MACHALA MODERNO	PRESIDENTE SECRETARIO TESORERO LFR	José Antonio Romero / Sonia Rosa Maridueña Eliana Correa Fressia Abad	099842179 0984255397 0987209628 0994029709	joanotan@hotmail.com rosanely79@hotmail.com hospitalldeautos@gmail.com fabcd@fide.se.com
28	MANITA	PRESIDENTE SECRETARIO TESORERO LFR	Esthela Nieto / Carlos José Changkuon Olmedo Zambano Freddy Eskola	0999774670 0993852074 0998473761 0998157277	eneto@seafman.com jose.changkuon@hotmail.com ozambano@eurofish.com.ec feskola@hotmail.com
29	MILAGRO	PRESIDENTE SECRETARIO TESORERO LFR	Halef Suasti / Diana Xavier Vásquez Sergio Jacome Freddy Viera	0999831493 0993437010 0989891365 0982468247	halef_suasti@hotmail.com xvasquez16@hotmail.es sergiojacome1948@hotmail.com friviera62@hotmail.com
30	MORONA MACAS	PRESIDENTE SECRETARIO TESORERO LFR	Juan Merino / María Olimpia Giovanni Barba Verónica Gomezgluado	0993044943 0997113925	j51merino@hotmail.es obarbac64@gmail.com veronica.gomezgluado@hotmail.es
31	NUEVO GUAYAQUIL	PRESIDENTE SECRETARIO TESORERO LFR	Julio Cesar Gova Eduardo Jacome Priscila Tépex Luis Marín	0997928604 0993001057 0994826616 0991669073	lullucesarcm@gmail.com eduardo_jacome_j@hotmail.com pypopez@privatand.com.ec grenica@koncept.com.ec
32	PASAJE	PRESIDENTE SECRETARIO TESORERO LFR	Carlos Proano / Gloria Gimir Cobos Glaods Orellana Angel Cordero	0992108476 0987210503 0984975876 0987155747	mgcapoae@gmail.com gimir_cobos@hotmail.com gladysorellana@hotmail.com vicentort72@hotmail.com
33	PORTOVIEJO	PRESIDENTE SECRETARIO TESORERO LFR	Brucker García / Yara Mauricio Coba Virginia Mielles Rubén Morales	0996916515 0997317955 0997609985 0993282872	drbrucker@hotmail.com mauricocoba7@hotmail.com vir_mielles@hotmail.com rubenmoralesarg@gmail.com
34	PORTOVIEJO DEL VALLE	PRESIDENTE SECRETARIO TESORERO LFR	Genny Ramirez / Lindberg Cecilia Mendoza Patricia Montero	0997530663 0992666605 0993203075 0999872387	gegiall_66@hotmail.com dialucemepa@hotmail.com patriciamch15@hotmail.com lindberghbarberan@gmail.com
35	PORTOVIEJO REALES TAMARINDOS	PRESIDENTE SECRETARIO TESORERO LFR	Mara Jaqueline Molina Dolores Rivadeneira Connie Loor / Romeo	0991247854 0999982727 0969137761 0999290211	cloor65@yahoo.es mms205@hotmail.com lrvadeneira@manabi.gob.ec marajacua61@hotmail.com
36	PORTOVIEJO SAN GREGORIO	PRESIDENTE SECRETARIO TESORERO LFR	Guillermo Celi / Alejandrina Stalin Delgado Cedeno Nelson Cedeño Miguel Reyes	0991247854 0999982727 0969137764 0998260800	gceli3@hotmail.com stadece3@hotmail.com nelmocer@hotmail.com ciudadescadecuador@yahoo.com



37	PORTO VIEJO SOLIDARIO	PRESIDENTE SECRETARIO TESORERO LFR	Auxiliadora Vinueza Karina Velez Sandra Jara Mónica Escandon	09950608671 09901655226 09848493207 0991454243 0995248424	terpiasnaturales7@hotmail.com karinavelez3@gmail.com abgandrea@yahoo.com monicasescandonmiedes@hotmail.com
38	PUYO	PRESIDENTE SECRETARIO TESORERO LFR	Pablo Escobar / Laura Veronica Masson Iania Masson Veronica Masson Rocio Carril Burbos Luis Garcia	0995805676 099194702 0995805676 0991055920 0993411913 0993044035 0994460300 0989941883	veronica_masson@yahoo.com taniamasson@gmail.com veronica_masson@yahoo.com rociocarrilburbos3@gmail.com lgarcia65201@gmail.com handrade7@hotmail.com digripedra@hotmail.com almacentehermano@gmail.com
39	QUEVEDO	SECRETARIO TESORERO LFR	Hugo Andrade Gerardo Piedra	0993044035 0994460300	handrade7@hotmail.com digripedra@hotmail.com
40	QUEVEDO 7 DE OCTUBRE	PRESIDENTE SECRETARIO TESORERO	Flor María Looz Ganchoso de Vargas Mandery Salto	0989941883	almacentehermano@gmail.com
41	QUITO	PRESIDENTE SECRETARIO TESORERO LFR	Betty Bravo Walter Jacome Hernán Rosania / Jazmin Roger Jaramillo Estuardo Gordillo Fernando Andrade	0997540138 099747648 0999444804 0994194780 0999736546 0999468708	bbetty_margarita@hotmail.com hoteldelrio_ec@hotmail.com jrosania20@hotmail.com jaramillor@novaceroc.com egordillom@yahoo.com fandradecumabaya@gmail.com
42	QUITO BICENTENARIO	PRESIDENTE SECRETARIO LFR	Sonia Alvarado Manuel Pérez Catalina Meneses	0999017706 0992743169 0993277234	soniaalvarado2010@yahoo.com dr_abq_manuelperez@yahoo.com kathymenesesquerra@gmail.com
43	QUITO COLONIAL	PRESIDENTE SECRETARIO TESORERO LFR	Alfredo Maldonado / Ruth Jurgen Greter Gigi Neuman	0999739778 0994337265 09948838377 0992782358	alfredo.maldonado@razaigalaw.com frmsa@punto.net.ec gigineuman@uio.satnet.net
44	QUITO EQUINOCCIO	PRESIDENTE SECRETARIO TESORERO LFR	Dolores Lopez / José María Teresa Molina Gloria Cota Alberto Reyes	0998329205 0998266737 0999720271 0999020951	dllopez@cinases.edu.ec teremolinabonafina@hotmail.com gloriacota@hotmail.com denivalle@hotmail.com
45	QUITO LATITUD CERO	PRESIDENTE SECRETARIO TESORERO LFR	Mario Iturralde / Susuana Edgar Ramos José Luis Arias	0999492689 0979177498 0992765162	mario.iturralde@grupomogac.ec edgargramos@gmail.com jarias@vahoo.com
46	QUITO MITAD DEL MUNDO	PRESIDENTE SECRETARIO TESORERO LFR	Peter Schwaiger Oswaldo Piñeros / Denisse Miriam Montero Patricia Montero Ramiro Mayorca	0998148480 0983801550 0994235939 0994266790 0999730840	peter_schwaiger@hotmail.com oswaldopiñeros7@gmail.com myri_montero@yahoo.com pmontero@montero.ec edumaybec@hotmail.com
47	QUITO NORTE	PRESIDENTE SECRETARIO TESORERO LFR	Cristóbal Sarzoa / Pilar Juan Abel Pachano Jorge Trocellier Juan Faini	0994897275 0984069165 0999916237 0999720369	csarzoa@hmetromed.ec jpachano@uio.satnet.net jorgetrocellier@hotmail.com juane_fainim@yahoo.com
48	QUITO OCCIDENTE	PRESIDENTE SECRETARIO TESORERO LFR	Carlos Gensini / Fabiola Daniel Encalada Marcelo Neira Patricio Buitrón	0995093555 0998222727 0992918339 0984058169	cgensini@gmail.com dencalada@andinet.net marceloneira@gmail.com pbuitron@uio.satnet.net



49	QUITO SUR	PRESIDENTE SECRETARIO TESORERO LFR	Pablo Caicedo / Cecilia Galo Larrea Rafel Mendizabal Ramiro Cazar	0998359499 0978272035 0904404030 0993731123	pcalcedo@ca.mearquitectos.com galo_larrea@hotmail.com ramendizab@vyrtsna.net ramirocazar@egmail.com
50	QUITO VALLE INTEROCEANICO	PRESIDENTE SECRETARIO TESORERO LFR	Juan Piniz / Susana Carlos Riofrio Gustavo Bravo	0997804115 0998160062 0991631554 0993705321	juanpiniz@egmail.com riofo@ccarlosriofo@hotmail.com ggbr2011@egmail.com ffloors@egmail.com
51	RIOBAMBA	PRESIDENTE SECRETARIO TESORERO LFR	Orlando Echeverria / Natalia Humberto Gallegos José Luis Vásquez María Teresa Rivas	0984498292 0991979673 0995650492	doctor_echeverria@hotmail.com galvalcesar@yahoo.es jvasquez@stfgob.ec mariteresarivas@yahoo.es
52	RIO GUAYAS	PRESIDENTE SECRETARIO LFR	Mario Hansen Holm / Liliana Fabricio Muga José Barcelona	0999879780 0991175100 09995907070	mahh.director@hansen-holm.com fabricio.muga@gmail.com jbarcelona@boycaca.com
53	RIO JUBONES MACHALA	PRESIDENTE SECRETARIO TESORERO LFR	Paúl Guamán / Gabriela Sahara Verdugue Ana Victoria Moreno	0997409967 0993055097 093977870	guzmanpaul@hotmail.com sverduque@hotmial.com any/C56@hotmail.com
54	SAMBORONDON	PRESIDENTE SECRETARIO TESORERO LFR	Gina Velez / Carlos Laura Pinzón Pedro Andrade	0997835647	glnavlez2000@yahoo.com.mx lpinzon@consorcioyp.com pandrade313@hotmail.com manuelavila@ec.pwr.com
55	SAN FRANCISCO DE QUITO	PRESIDENTE SECRETARIO TESORERO LFR	Carlos Armas / Cristina Concha Chedlak Alexandra Ricaurre	0999823970 0987966566 0997320003 0987966566	carlosarmas@hotmail.com turnmaltrada@yahoo.com dara2204@hotmail.com
56	SANTA ROSA	PRESIDENTE SECRETARIO TESORERO LFR	Galo Indeliccia / Marisol René Romero Verónica de Jesús Vite	0990757077 0991815285 0986491969	galoferrandon@hotmail.com rimsa@nie@hotmail.com veronica_paredes_vite@hotmail.com
57	TOMBAMBA CUENCA	PRESIDENTE SECRETARIO TESORERO LFR	Rómulo Monsalve / Juana Miguel Mescoso Boris Palacios	0994981430 099496281 0997524703	romulo@imprimantomonsalve.com mimosco@uazuy.edu.ec gerencia@bpecuador.com
58	TSACHILA DE SANTO DOMINGO	PRESIDENTE SECRETARIO TESORERO LFR	Fernando Bermeo Luis Velasco / Ma. Dolores Cristina Harb	0999553722 099464244 099947767	bermeoh1@ec.ecuana.net.ec luisvelasco@gmail.com crisharb@hotmail.com
59	TULCAN	PRESIDENTE SECRETARIO TESORERO LFR	German Acosta Marco Polo Arellano Edgar Jiménez	0939204123 0997686856 0984455427	doctoracostaroser@hotmail.com bolivarbolanosd@yahoo.com emilimenez@yahoo.es
60	ZARUMA	PRESIDENTE SECRETARIO TESORERO LFR	Juan Ayala Homero Fuentes Osner Loayza / Carmita Ruth Boas René Romero Iván Romero	0986214790 0997431894 0999310224 0981512420 0997320983 0999489958	juanayala@andmanet.net osnerloayza@hotmail.com ruthboas@yahoo.com rene_romero@yahoo.com





## CALENDARIO DE ACTIVIDADES DISTRITALES GOBERNACIÓN 2015-2016

### 2014

#### **Octubre 25, Sábado**

Planificación Estratégica del D-4400

### 2015

#### **Enero 18 - 24, Lunes a Viernes**

Asamblea Internacional - San Diego, Calif.

#### **Febrero 18, Miércoles**

Reunión preparatoria Presidentes, Asistentes de Gobernador y Cónyuges, Portoviejo

#### **Febrero 21, Sábado**

Reunión preparatoria Presidentes, Asistentes de Gobernador y Cónyuges, Quito

#### **Marzo 6, Viernes**

Reunión preparatoria Presidentes, Asistentes de Gobernador y Cónyuges, Cuenca

#### **Marzo 7, Sábado**

Reunión preparatoria Presidentes, Asistentes de Gobernador y Cónyuges, Guayaquil

#### **Marzo 28, Sábado**

Seminario de Capacitación de Equipo Distrital

#### **Abril 17, Viernes**

Seminario de Capacitación de Presidentes Electos - PETS, Quito

#### **Abril 18, Sábado**

Asamblea Distrital de Capacitación, Quito

#### **Mayo 30, Sábado**

Seminario de Desarrollo de la Membresía, Guayaquil

#### **Junio 13, Sábado**

Seminario de Desarrollo de la Membresía, Quito

#### **Junio 20, Sábado**

Seminario del YEP, Guayaquil





**Junio 26, Viernes**

Ceremonia de Posesión de Gobernador 2015-2016, Quito

**Junio 27, Sábado**

Seminario del YEP, Cuenca

**Julio 4, Sábado**

Seminario de Administración de Subvenciones, Quito y Guayaquil

**Julio 11, Sábado**

Seminario del YEP, Machala

**Julio 18, Sábado**

Seminario del YEP, Quito

**Julio 25, Sábado**

Seminario del YEP, Portoviejo

**Septiembre 10 a 12, Jueves a Sábado**

XXI Instituto Internacional Rotario, Iguazú, Argentina

**Septiembre 21 a 25**

Semana de los Nuevos Socios

**Octubre 2, Viernes**

Seminario Internacional de LFR, RRPP y Aumento de Socios, Guayaquil

**Octubre 3, Sábado**

Seminario Internacional de LFR, RRPP y Aumento de Socios, Quito

**Noviembre 13 a 15, Viernes a Domingo**

XI Feria de Proyectos, Quito

**Diciembre 11, Viernes**

Sorteo de vehículo y Gran Fiesta Rotaria, Quito

**2016**

**Marzo 5, Sábado**

Encuentro Nacional de Rotarios, C.R. Riobamba

**Mayo 13 a 15, Viernes a Domingo**

LXXVIII Conferencia de Distrito, Quito

**Mayo 29 a Junio 1, Domingo a Miércoles**

Convención Internacional de RI, Seoul, Korea

**Junio 25, Sábado**

Ceremonia de Posesión de Gobernadora 2016-2017, Machala





## PROGRAMACIÓN DE VISITAS OFICIALES DEL GOBERNADOR A CLUBES

**2015**

<b>JULIO</b>	17	Viernes	Galápagos
	21	Martes	San Francisco de Quito
	22	Miércoles	Manta
	23	Jueves	Portoviejo San Gregorio
	27	Lunes	Quito Occidente
	28	Martes	Cuenca
	30	Jueves	Quito Bicentenario
<b>AGOSTO</b>	3	Lunes	Río Guayas
	5	Miércoles	Pasaje
	6	Jueves	Zaruma
	11	Martes	Milagro
	12	Miércoles	Babahoyo
	13	Jueves	Quevedo 7 de Octubre
	17	Lunes	Guayaquil Moderno
	18	Martes	Nuevo Guayaquil
	19	Miércoles	Santa Rosa
	20	Jueves	Machala
	26	Miércoles	Morona Macas
	27	Jueves	Puyo
	31	Lunes	Quito Latitud Cero
<b>SEPTIEMBRE</b>	2	Miércoles	Tsáchila Sto. Domingo
	3	Jueves	Esmeraldas
	15	Martes	Los Zarzas
	16	Miércoles	Loja
	17	Jueves	Quito Sur
<b>OCTUBRE</b>	6	Martes	Quito Mitad del Mundo
	7	Miércoles	Ibarra
	12	Lunes	Portoviejo Reales Tamarindos
	13	Martes	Portoviejo del Valle



	14	Miércoles	Portoviejo
	19	Lunes	Cuenca Yanuncay
	20	Martes	Cuenca Patrimonio
	21	Miércoles	Gualaceo
	26	Lunes	Bahía de Caráquez
	27	Martes	Portoviejo Solidario
	28	Miércoles	Chone
<b>NOVIEMBRE</b>	5	Jueves	Latacunga
	6	Viernes	Los Chillos
	18	Miércoles	Samborondon
	19	Jueves	Guayaquil Norte
	20	Viernes	Quevedo
	24	Martes	Ambato
	25	Miércoles	Ambato Cosmopolita
	26	Jueves	Riobamba
	30	Lunes	La Puntilla
<b>DICIEMBRE</b>	1	Martes	Guayaquil Centenario
	2	Miércoles	Quito
	7	Lunes	Machala Moderno
	8	Martes	Río Jubones Machala
<b>2016</b>			
<b>ENERO</b>	11	Lunes	Guayaquil Occidente
	12	Martes	Guayaquil Sur
	13	Miércoles	Guayaquil
	18	Lunes	Quito Equinoccio
	20	Miércoles	Tulcán
	22	Viernes	Quito Valle Interoceánico
	25	Lunes	Quito Norte
	26	Martes	Quito Colonial
	27	Miércoles	Los Chillos Milenio
<b>FEBRERO</b>	3	Miércoles	Tomebamba Cuenca
	10	Miercoles	Guayaquil Cerro Azul





## LUGAR Y HORA DE REUNIÓN DE LOS CLUBES ROTARIOS DEL DISTRITO 4400

Nº	CLUB ROTARIO	ID en RI	CARTA CONSTITUTIVA	DÍA DE REUNIÓN	LUGAR	HORA
1	AMBATO	7599	20-AB-39	LUNES	HOTEL FLORIDA - AV. MIRAFLORES FRENTE COL. INMACULADA	19H30
2	AMBATO COSMOPOLITA	59164	26-JUN-02	MIÉRCOLES	GASOLINERA GAVILANEZ, AV LAS AMERICAS Y PUÑALICA	20H00
3	BABAHoyo	24798	02-FEB-48	MIÉRCOLES	DOMICILIO SOCIOS	20H30
4	BAHÍA DE CARAQUEZ	7602	26-MAR-66	LUNES	SEDE DEL CLUB - PARQUE INFANTIL PAUL HARRIS - MALECÓN	18H30
5	CHONE	7603	04-MAR-46	MIÉRCOLES	SEDE DEL CLUB - CALLE CARLOS ALBERTO ARAY	20H00
6	CUENCA	7604	26-NOV-34	MARTES	SEDE DEL CLUB - AV. 27 FEBRERO Y FCO. MOSCOSO	20H00
7	CUENCA PATRIMONIO	71295	23-NOV-05	MARTES	BORRERO 1091 Y LAMAR	20H30
8	CUENCA YANUNCAY	28194	28-JUN-91	LUNES	SEDE DEL CLUB - AV. 27 FEBRERO Y FCO. MOSCOSO	20H00
9	ESMERALDAS	29618	24-JUN-93	JUEVES	APART HOTEL - AV. LIBERTAD	19H30
10	GALÁPAGOS (S. CRISTÓBAL)	84538	04-JUN-12	MIÉRCOLES	SEDE ASOC. DE GUÍAS SAN CRISTÓBAL AV. CHARLES DARWIN Y MANUEL J. COBOS	20H00
11	GUALACEO	30734	25-ABR-95	MARTES	SEDE DEL CLUB - ANTONIO DELGADO Y GRAN COLOMBIA	20H00
12	GUAYAQUIL	7606	13-JUL-27	MIÉRCOLES	SEDE DEL CLUB - ESMERALDAS 102 Y PIEDRAHITA	20H00
13	GUAYAQUIL CENTENARIO	65234	22-ABR-04	MIÉRCOLES	RESTAURANTE ANDERSON URDESA CENTRAL	20H30
14	GUAYAQUIL CERRO AZUL	53503	02-MAY-00	MIÉRCOLES	CÍRCULO MILITAR - URDESA CIRCUNVALACIÓN Y VÍCTOR EMILIO ESTRADA	20H30
15	GUAYAQUIL MODERNO	30930	30-JUN-95	LUNES	RESTAURANTE ANDERSON URDESA CENTRAL	20H30
16	GUAYAQUIL NORTE	7607	06-ABR-70	JUEVES	HOTEL HILTON COLÓN	20H30
17	GUAYAQUIL OCCIDENTE	21696	16-MAR-84	LUNES	HOTEL GALERIA MAN GING - AV. 9 OCT 1608 Y G. MORENO	20H00
18	GUAYAQUIL SUR	7608	25-JUN-77	MARTES	CÍRCULO MILITAR - URDESA CIRCUNVALACIÓN Y VÍCTOR EMILIO ESTRADA	20H30
19	IBARRA	7609	20-ABR-39	LUNES	SEDE DEL CLUB - SECTOR HACIENDA LA VICTORIA	19H00
20	LA PUNTILLA	26177	26-ENE-89	LUNES	URB. ENTERRIOS - ATRÁS IGLESIA STA. TERESITA	20H30
21	LATACUNGA	7611	29-JUN-71	JUEVES	CLUB COTOPAXI - CALLE TARQUI Y QUITO	19H30
22	LOJA	7612	14-ENE-39	MIÉRCOLES	HOTEL HOWARD JOHNSON - ZOILO RODRÍGUEZ Y PROLONGACIÓN 24 MAYO	07H30
23	LOJA LOS ZARZAS	86082	30-JUN-14	MIÉRCOLES	RESTAURANTE RISCOMAR - ROCAFUERTE Y 24 DE MAYO ESQ.	19H30
24	LOS CHILLOS	7613	30-DIC-69	LUNES	SEDE DEL CLUB - ISLA GENOVESA 345 Y GEOVANNY FARINA SAN RAFAEL	20H30
25	LOS CHILLOS MILENIO	56316	10-AGO-01	MIÉRCOLES	MANSIÓN SAMSARA - AV. GRAL. RUMIÑAHUI ENTRE EL COLIBRI Y LA ESPE	19H45
26	MACHALA	7614	10-JUL-40	JUEVES	SEDE DEL CLUB - 9 DE MAYO ENTRE ROCAFUERTE Y 25 DE JUNIO - FRENTE PARQUE CENTRAL	20H00
27	MACHALA MODERNO	7615	04-DIC-81	LUNES	SEDE DEL CLUB - CIUDADELA LAS BRISAS	20H00
28	MANTA	7616	14-NOV-34	MIÉRCOLES	SEDE DEL CLUB - CALLE 15 ENTRE AV. 18 Y 19	21H00
29	MILAGRO	7617	12-JUN-71	MARTES	CAFÉ PARIS - AV. 17	20H30
30	MORONA - MACAS	58594	22-MAY-02	MIÉRCOLES	HOTEL HELICONIA - SOASTI ENTRE 10 DE AG. Y TARQUI	20H30
31	NUOVO GUAYAQUIL	85450	18-NOV-13	MARTES	URB. LA PUNTILLA AV. PRIMERA 400 Y TERCERA OESTE	21H00
32	PASAJE	7618	4-FEB-76	MIÉRCOLES	SEDE DEL CLUB - AV. ROCAFUERTE Y AV. QUITO	20H00
33	PORTOVIEJO	7619	23-DIC-37	MIÉRCOLES	SEDE DEL CLUB - CALLE 5 DE JUNIO Y AV. JIJIJAPA	21H00
34	PORTOVIEJO DEL VALLE	85511	31-DIC-13	MARTES	CENTRO EVENTOS AMADEUS - 5 DE JUNIO Y AV. PERIODISTA	18H30
35	PORTOVIEJO R. TAMARINDOS	53380	24-MAR-00	LUNES	RESTAURANTE VIEJO MOLINO - AV. 5 DE JUNIO	20H00
36	PORTOVIEJO SAN GREGORIO	21339	06-OCT-83	JUEVES	DOMICILIO SOCIOS	21H00
37	PORTOVIEJO SOLIDARIO	64895	22-MAR-04	MARTES	DOMICILIO SOCIOS	20H00
38	PUYO	67694	17-ENE-05	SABADO	HOSTERIA FLOR DE CANELA - BARRIO OBRERO, PASEO TURÍSTICO DEL RÍO PUYO	19H00
39	QUEVEDO	7620	03-SEP-70	VIERNES	SEDE DEL CLUB - VÍA QUEVEDO KM 5 1/2	21H00
40	QUEVEDO 7 DE OCTUBRE	83167	12-MAY-10	JUEVES	HOTEL DEL RÍO - DIAGONAL AL ESTADIO 7 DE OCTUBRE	20H00
41	QUITO	7621	13-JUL-27	MIÉRCOLES	SWISSOTEL	19H30
42	QUITO BICENTENARIO	83186	20-MAY-10	MARTES	HOTEL HILTON COLÓN	19H00
43	QUITO COLONIAL	7622	04-FEB-70	MARTES	HOTEL HILTON COLÓN	12H30
44	QUITO EQUINOCCIO	57347	01-FEB-02	MARTES	SWISSOTEL	19H30
45	QUITO LATITUD CERO	84764	06-ENE-82	LUNES	HOTEL DANN CARLTON	13H00
46	QUITO MITAD DEL MUNDO	58952	10-JUN-02	MARTES	CAPEPI - CENTRO DE EXPOSICIONES QUITO - AMAZONAS Y ATAHUALPA	19H30
47	QUITO NORTE	7623	06-ENE-82	LUNES	HOTEL HILTON COLÓN	20H00
48	QUITO OCCIDENTE	30558	30-ENE-95	LUNES	HOTEL DANN CARLTON	18H30
49	QUITO SUR	29600	18-JUN-93	JUEVES	HOTEL HILTON COLÓN	19H30
50	QUITO VALLE INTEROCEÁNICO	25137	29-ENE-88	VIERNES	SWISSOTEL	07H45
51	RIOBAMBA	7624	04-DIC-55	LUNES	SEDE DEL CLUB - CONDOMINIO LOS PINOS AV. GONZALO DÁVALOS PB	20H00
52	RÍO GUAYAS	24509	09-ABR-87	LUNES	BANKERS CLUB - MALECÓN SIMÓN BOLÍVAR ED. LA PREVISORA	20H00
53	RÍO JUBONES - MACHALA	63894	02-DIC-03	LUNES	DOMICILIO SOCIOS	20H00
54	SAMBORONDON	74864	09-ENE-07	MARTES	URB. STA. MARÍA DE LA CASA GRANDE	19H30
55	SAN FRANCISCO DE QUITO	75543	15-MAR-07	MIÉRCOLES	HOTEL DANN CARLTON	20H00
56	SANTA ROSA	75166	16-FEB-07	MIÉRCOLES	GUAYAS Y MACHALA ESQ	20H00
57	TOMBAMBA - CUENCA	7627	27-SEP-73	MIÉRCOLES	SEDE DEL CLUB - AV. 27 FEBRERO Y FCO. MOSCOSO	20H00
58	TSÁCHILA DE S. DOMINGO	61932	23-ABR-03	MIÉRCOLES	GRAN HOTEL STO. DOMINGO - AV. RÍO TOACHI	13H30
59	TULCÁN	7628	24-JUN-82	MIÉRCOLES	SEDE DEL CLUB - BOLIVAR Y CHIMBORAZO ESQ.	20H00
60	ZARUMA	28238	28-JUN-91	JUEVES	SEDE DEL CLUB - CALLE 9 DE OCTUBRE	20H30



## CALENDARIO MENSUAL 2015-2016 DE ROTARY

### **JULIO**

No hay conmemoraciones alusivas a este mes.

1 de julio — Los nuevos funcionarios de Rotary comienzan su año de servicio

### **AGOSTO**

Mes de la Membresía y Extensión

### **SEPTIEMBRE**

Mes de Alfabetización y Educación Básica

### **OCTUBRE**

Mes del Desarrollo Económico e Integral de la Comunidad

### **NOVIEMBRE**

Mes de La Fundación Rotaria

### **DICIEMBRE**

Mes de la Prevención y Tratamiento de Enfermedades

### **ENERO**

Mes del Servicio Profesional

17-23 de enero — Asamblea Internacional, San Diego, California, EE. UU.

### **FEBRERO**

Mes de la Paz y la Prevención y Resolución de Conflictos

23 de febrero — Aniversario de Rotary

### **MARZO**

Mes del Suministro de Agua y Saneamiento

### **ABRIL**

Mes de la Salud Materno-infantil

### **MAYO**

Mes del Servicio a la Juventud

28 de mayo al 1 de junio. Convención de RI en Seúl, Corea.

### **JUNIO**

Mes de las Agrupaciones de Rotary





245ES-B



# GUÍA PARA CLUBES DINÁMICOS

PLAN DE LIDERAZGO PARA SU CLUB  
AMÉRICA CENTRAL Y SUDAMÉRICA



ÚNASE A LÍDERES | INTERCAMBIE IDEAS | TOME ACCIÓN [www.rotary.org](http://www.rotary.org)





## SU CLUB ROTARIO

**Cuando piensa en su club, ¿ve un club dinámico?** ¿Involucra a los socios en sus actividades, emprende proyectos relevantes y está abierto a nuevas ideas? Las actividades de todo club deben reflejar la diversidad y las distintas personalidades de sus socios. En esta guía encontrará sugerencias e ideas para diseñar un plan estratégico. Le recomendamos ser flexible para que el club evolucione a su propio ritmo. Recuerde, si algo no funciona, siempre podrá intentar algo más. **El objetivo es que todos los socios se identifiquen con el proceso y contribuyan al éxito futuro del club.**





## 1 Decida cuál será la posición del club en tres o cinco años.

Su club tiene como membresía a un grupo de líderes de la comunidad cuya pasión común es marcar la diferencia. Juntos tendrán que decidir cómo será el club en tres o cinco años. Deben determinar luego lo que necesitarán para alcanzar esta visión. Sus metas a largo plazo deben incluir objetivos en las áreas de membresía, proyectos de servicio, imagen pública, desarrollo del liderazgo y participación en La Fundación Rotaria. Actualice el plan estratégico según sea necesario y busque maneras en que todos los socios contribuyan al logro de las metas a largo plazo.



### Sugerencias:

- Aproveche las reuniones de todo un mes para trazar un plan estratégico empleando como referencia la Guía para la planificación estratégica.
- Celebre una reunión en lugar distinto al habitual para despertar la imaginación de los socios y hacer que éstos expresen sus opiniones espontáneamente.
- Elabore una estrategia que fomente un mayor involucramiento entre los socios en los próximos cinco años.

## 2 Fije e incorpore sus metas anuales en Rotary Club Central.

Una vez haya establecido sus metas a largo plazo, fije las metas anuales y asegúrese de que sean alcanzables y mensurables. Luego ingréselas a Rotary Club Central donde podrá darles seguimiento y actualizarlas periódicamente. Motive a los socios a visitar Rotary Club Central para ver las metas del club y tenga en cuenta sus comentarios y opiniones. Asegúrese de que en Rotary Club Central siempre figure la información más reciente.



### Sugerencias:

- Concéntrense en algo que el club ya hace bien para hacerlo aún mejor.
- Solicite a los comités del club que propongan metas anuales que aborden las necesidades de la comunidad.
- Dedique todos los meses unos minutos de una reunión para informar a los socios sobre los avances de las metas.

Los recursos están disponibles en [www.rotary.org/myrotary/es](http://www.rotary.org/myrotary/es).

## Recurso en Mi Rotary:

Guía para la planificación  
estratégica

## Recursos en Mi Rotary:

Rotary Club Central  
Módulo sobre los recursos  
de Rotary Club Central en el  
Centro de formación



### 3 Organice asambleas periódicas para mantener informados e involucrados a los socios.

Las asambleas de club sirven de vínculo a los socios y es un foro donde todos pueden expresar sus opiniones sobre las metas y actividades del club. De esta manera, se aprovecha al máximo este conocimiento colectivo y las necesidades locales pueden abordarse con mayor eficacia. Muchos clubes utilizan estas asambleas para inspirar a sus socios y alimentar su pasión por ejercer una marcada diferencia. El entorno que reina en una asamblea donde diversas perspectivas se reciben con beneplácito es ideal para transformar el entusiasmo de los socios en acciones concretas.



#### Sugerencias:

- Comuníquese con un club cercano para intercambiar presidentes durante una reunión semanal. Después del intercambio, programe una asamblea para hablar sobre la experiencia vivida tanto por los presidentes como por los socios.
- Reserve tiempo en la asamblea para que los nuevos socios compartan sus primeras impresiones sobre el club y para que el resto de los socios intercambien ideas.
- Una vez al mes, reserve los 10 últimos minutos de una reunión para que los socios presenten ideas innovadoras o sugieran temas para la discusión.

### 4 Comuníquese abiertamente con los socios del club.

La comunicación en el club debe ser bidireccional. Esto implica transparencia por parte de los líderes en sus comunicaciones con los socios, mientras que éstos deben sentir la confianza necesaria para comunicarse directamente con los líderes. Su plan de comunicaciones debe incluir la difusión de información durante las reuniones, en el sitio web del club y en las redes sociales.



#### Sugerencias:

- Actualice frecuentemente el sitio web y las páginas del club en las redes sociales; separe la información de acceso exclusivo para los socios de la destinada al público general.
- Empareje a los socios duchos en el uso de Internet con aquellos que carecen de experiencia para que les enseñen a navegar por el sitio web y emplear las redes sociales.
- Comparta información con los socios y esté al tanto de sus necesidades e inquietudes.

### Recursos en Mi Rotary:

*Manual del presidente del club*

*Manual del Comité de Administración*

### Recurso en Mi Rotary:

Brand Center de Rotary



## 5 Prepare a los socios para cargos futuros para mantener la continuidad y el liderazgo.

Los cambios anuales en el liderazgo ofrecen a los socios la oportunidad de asumir nuevas responsabilidades. Conviene que los socios se familiaricen cuanto antes con las funciones de los cargos de liderazgo para que participen desde un principio en el proceso de transición. Hay muchas maneras de asegurar la continuidad como los nombramientos a un cargo por varios años; que entre los integrantes de los comités se encuentren el presidente en ejercicio, el ex presidente y el presidente entrante del mismo; que el presidente del club y los presidentes electo, propuesto e inmediato trabajen en estrecha colaboración. Con una planificación anticipada, cada año habrá suficientes voluntarios para ocupar todos los cargos de liderazgo.



### Sugerencias:

- Pida a los líderes del club que encuentren a sus sucesores durante sus periodos en el cargo. Ellos saben mejor que nadie qué se necesita para ejercerlo y quién sería la persona idónea.
- Descubra los talentos e intereses de los socios, y luego asigne los cargos en los que puedan destacarse y satisfagan sus intereses.
- Celebre sesiones de capacitación práctica para los líderes entrantes al menos un mes antes de que asuman sus cargos.

## 6 Adapte el reglamento para que refleje el funcionamiento real del club.

El reglamento del club debería reflejar en todo momento su evolución. El Reglamento que se recomienda a los clubes rotarios sirve de punto de partida para delinear las prácticas del club. Considere este documento como una plantilla que el club puede modificar para reflejar sus prácticas o procedimientos.



### Sugerencias:

- Verifique que el club tenga la última versión del Reglamento que se recomienda a los clubes rotarios.
- Publique el reglamento en el sitio web del club o distribuya copias impresas durante las asambleas para que los socios puedan presentar sus sugerencias.
- Revise estas sugerencias cada año en una reunión celebrada a este efecto y comuníquelas a los nuevos socios.
- Antes de enmendar el reglamento, ponga en práctica los nuevos procedimientos durante un período piloto para comprobar su eficacia.

Los recursos están disponibles en [www.rotary.org/myrotary/es](http://www.rotary.org/myrotary/es).

## Recursos en Mi Rotary:

*Desarrollo del liderazgo:  
Guía para organizar un programa*

*Manual del presidente del club*

*Manual del secretario del club*

*Manual del tesorero del club*

Manuales de los comités de Administración, Desarrollo de la membresía, Relaciones públicas, Proyectos de servicio y La Fundación Rotaria

## Recursos en Mi Rotary:

Reglamento que se recomienda a los clubes rotarios

Estatutos prescritos a los clubes rotarios



## 7 Cimente los vínculos entre los socios.

Establezca relaciones con otros socios del club con intereses similares a los suyos. Los socios que disfrutan de su afiliación permanecen activos en la organización. Si desea contar con la presencia de los socios jóvenes en los eventos del club, invite también a sus familias. Brinde a los socios oportunidades para que establezcan relaciones personales, especialmente cuando se incorporen nuevos socios.



### Sugerencias:

- Siéntese en cada reunión junto a personas distintas para conocerlas mejor.
- Organice un club satélite para atender las necesidades de los socios que tengan que desplazarse largas distancias o con niños pequeños.
- Invite a sus amigos y familiares a reuniones, proyectos de servicio y eventos del club. Muéstrelas lo maravilloso que es el voluntariado e invítelos a afiliarse o a colaborar regularmente con el club.
- Haga un sondeo entre los socios para determinar qué tipo de eventos sociales preferirían, así como el día y la hora que les resultaría más conveniente.

## 8 Asegúrese de que los socios participen en actividades de su interés.

Los rotarios se afilian a un club para influir positivamente en sus comunidades y establecer relaciones personales, y permanecen en los clubes por las mismas razones. La participación activa en las actividades del club mantiene el interés de los socios ya sean nuevos o no. Los socios activos sienten el club como algo propio y se dedican con entusiasmo a sus proyectos. Considere pedir a los socios que participen en los proyectos e iniciativas del club.



### Sugerencias:

- Involucre a los nuevos socios cuanto antes en actividades significativas. Pregúntelos por qué se afiliaron y pídeles que asuman responsabilidades o colaboren en los proyectos o actividades que los motivaron afiliarse.
- Realice una encuesta para descubrir los intereses de los socios y utilice sus resultados para planificar proyectos, actividades, y las reuniones semanales.
- Solicite a cada uno de los socios que se exponga ante los demás sus conocimientos e intereses. De tal manera, todos podrán apreciar el talento del que dispone el club.
- Fomente el desarrollo personal y profesional de los socios mediante las experiencias y conocimientos adquiridos en las actividades del club.

## Recursos en Mi Rotary:

*Manual de las Agrupaciones de Rotary*

Grupos de Acción Rotaria

Inscríbese en la Convención en [www.riconvention.org/es](http://www.riconvention.org/es)

## Recursos en Mi Rotary:

*Comunidades en acción:  
Guías para proyectos eficaces*

*Recursos para la evaluación del club*

Recursos para el desarrollo de proyectos



## 9 Brinde a los socios capacitación para el liderazgo.

Los clubes rotarios cuentan en sus filas con un gran número de líderes y profesionales destacados. Bastará con ofrecerles capacitación adicional sobre Rotary y fortalecer sus habilidades de liderazgo para que estén debidamente preparados para dirigir el club en el día de mañana. Cultive a los futuros líderes mediante un programa de orientación para nuevos socios y brinde a todos los rotarios oportunidades para que perfeccionen sus dotes de liderazgo. Los funcionarios del club deberán asistir a todas las reuniones distritales de capacitación y poner en práctica lo aprendido en el club.



### Sugerencias:

- Nombre un instructor o un Comité de Capacitación para que supervise el plan de formación del club.
- Asigne cargos de liderazgo a los socios jóvenes y más recientes para que apliquen sus conocimientos y experiencia mientras desarrollan nuevas habilidades que podrían emplear en su quehacer profesional.
- Pregunte a los socios qué aptitudes de liderazgo les gustaría adquirir.

## Recursos en Mi Rotary:

*Conéctese para hacer el bien*

Información para nuevos socios

Curso para instructores en el Centro de formación

Orientación para socios nuevos

Desarrollo del liderazgo: Guía para organizar un programa

## 10 Establezca comités que se ajusten a las necesidades de su club.

El club debe contar con los comités necesarios para que funcione con eficacia. Le recomendamos establecer los siguientes:

- Administración
- Desarrollo de la membresía
- Relaciones públicas
- Proyectos de servicio
- La Fundación Rotaria

De ser necesario, establezca otros comités, como un Comité de Subvenciones o de Servicio a la Juventud. Recuerde que independientemente de los comités que establezca, el objetivo de éstos será apoyar al club en el logro de sus metas.



### Sugerencias:

- Clubes pequeños: Combine en un comité las actividades de varios.
- Clubes grandes: Designe comités adicionales para involucrar a todos los socios.

## Recursos en Mi Rotary:

Estructura de los comités del club

Manuales de los comités de Administración, Membresía, Relaciones públicas, Proyectos de servicio y La Fundación Rotaria





## NORMATIVA SOBRE CONFLICTOS DE INTERÉS PARA PARTICIPANTES EN PROGRAMAS

Los beneficiarios de subvenciones de La Fundación Rotaria deberán observar la normativa sobre conflictos de interés para participantes en programas, como se especifica a continuación y en la sección 10.030 del The Rotary Foundation Code of Policies.

### **10.030. Normativa sobre conflictos de interés para los participantes en los programas**

Toda persona que participe en un programa de subvenciones o becas se comportará de tal manera que evite todo conflicto de interés real o aparente. Los conflictos de interés ocurren cuando las acciones de una persona que ha recibido una subvención o beca redundan o podría suponerse que redundan en su propio beneficio o en beneficio de sus familiares, conocidos, amigos, colegas de trabajo, contactos en el mundo de los negocios o una organización en la cual dicha persona se desempeñe en calidad de fiduciario, director o funcionario. Esta normativa sobre conflictos de interés se aplicará a las circunstancias que se detallan a continuación, de forma enunciativa y no limitativa.

#### **1. Elegibilidad**

De conformidad con la Sección 9.3 del Reglamento de LFR, las siguientes personas no podrán ser candidatos ni beneficiarios de los programas de LFR: rotarios; empleados de clubes, distritos y otras entidades rotarias (según los términos establecidos en el Código de normas de Rotary) o de Rotary International; cónyuges, descendientes directos (hijos y nietos consanguíneos, hijos legalmente adoptados o matrimonio sin adopción), cónyuges de descendientes directos o ascendientes (padres o abuelos consanguíneos) de las personas indicadas en las categorías mencionadas; y empleados de agencias, organizaciones o instituciones colaboradoras con LFR o RI.

Los ex rotarios no serán elegibles durante los 36 meses posteriores al cese de su afiliación al club. Las personas que no puedan participar debido a su parentesco con un ex rotario no serán elegibles durante los 36 meses posteriores al cese de la afiliación de su familiar al club. No obstante, siempre que cumplan los





requisitos para su participación, dichas personas podrán tomar parte en equipos de capacitación profesional o en viajes individuales para colaborar en proyectos humanitarios financiados mediante Subvenciones Distritales, Globales y Prediseñadas.

## **2. Imparcialidad de los comités de selección**

Los rotarios que presten servicio en el Comité de Selección para los programas de LFR en el ámbito del club o distrito deberán demostrar total transparencia en su relación personal o de negocios con los candidatos y notificar al presidente de dicho comité con antelación al proceso de selección todo conflicto de interés real o aparente debido a la asociación del antedicho rotario con el candidato al programa, por ejemplo, por ser empleados de la misma organización, socios del mismo club rotario o del club que patrocina la solicitud, por relación familiar, etcétera.

El presidente del Comité de Selección decidirá cómo y cuándo el miembro del comité podrá participar en el proceso de selección del candidato o candidatos con los cuales exista un conflicto de interés real o aparente. Si el presidente del comité fuera tuviera algún conflicto de interés, la directiva del club o el presidente del Comité Distrital de LFR, según corresponda, decidirá cuándo el presidente del comité podrá participar en el proceso de selección del candidato o candidatos con los cuales exista un conflicto de interés real o aparente.

## **3. Transacciones comerciales con proveedores**

Antes de que LFR, un distrito, club o rotario realice una transacción comercial relacionada con un programa de LFR mediante la cual el proveedor recibirá un pago procedente de una entidad rotaria, deberá llevarse a cabo una convocatoria de propuestas o licitación para garantizar que se obtendrán servicios óptimos a un costo razonable, independientemente de los posibles vínculos que existan entre el proveedor y la entidad rotaria. La conducción de negocios o transacciones que implique el pago de fondos a un rotario o a una empresa proveedora de bienes o servicios propiedad de un rotario, rotario honorario, empleado de un club, distrito, otra entidad rotaria o de Rotary International, cónyuge de un rotario, descendiente directo (hijos o nietos consanguíneos, hijos legalmente adoptados o matrimonio sin adopción), cónyuge de un descendiente





directo o ascendiente (padres o abuelos consanguíneos), o empleado de una agencia, organización o institución colaboradora con LFR podría representar un conflicto de interés.

Las transacciones con organizaciones colaboradoras no gubernamentales, proveedores de bienes o servicios, compañías de seguros, agencias de viaje, agencias de transporte, instituciones educativas, firmas encargadas de evaluar conocimientos lingüísticos, etcétera, podrían requerir un análisis más exhaustivo para confirmar que no exista conflicto de interés alguno.

Las transacciones comerciales con personas o empresas con las cuales existan conflictos de interés reales o aparentes podrán efectuarse con la aprobación del secretario general siempre que mediante dichas transacciones se obtenga el mejor producto o servicio a su valor razonable de mercado, como demuestre una cotización u oferta obtenida mediante convocatoria de propuestas o licitación pública y equitativa.

El secretario general asesorará a las partes interesadas respecto a la interpretación e implementación de la presente normativa de conflictos de interés. La entidad rotaria o el rotario afectado deberá notificar al secretario general todo conflicto de interés no resuelto relacionado con una subvención o beca al menos 30 días antes de realizarse el proceso de selección o transacción comercial propuesta. El secretario general decidirá si existe un conflicto de interés en un caso concreto. Si tras examinar la situación, el secretario general concluye que existe o ha existido un conflicto de interés en una subvención o beca de LFR, éste adoptará la decisión que crea conveniente, que podría ser la cancelación de las subvenciones o becas en curso o la suspensión de subvenciones o becas futuras en las que participen un rotario, club o distrito en particular. (Decisión 104 del Consejo de Fiduciarios, abril de 2013)

Fuente: Decisión 166 de la Directiva de RI, noviembre de 1983; Decisión 127 del Consejo de Fiduciarios, mayo de 1988; Decisión 114 del Consejo de Fiduciarios, marzo de 1992; Decisión 165 del Consejo de Fiduciarios, junio de 1994; Decisión 55 del Consejo de Fiduciarios, octubre de 2006, enmendada por la Decisión 139 del Consejo de Fiduciarios, junio de 2010; Decisión 93 del Consejo de Fiduciarios, abril de 2011; Decisión 104 del Consejo de Fiduciarios, abril de 2013.







## PREGUNTAS Y RESPUESTAS SOBRE LA NORMATIVA SOBRE CONFLICTOS DE INTERESES

### PREGUNTA

*¿Qué genera conflicto de intereses?*

### RESPUESTA

Se produce el conflicto de intereses cuando una persona está en la situación de cumplir dos papeles a la vez (rotario y proveedor; rotario y tío de un beneficiario, etc.) y estos papeles crean o causan beneficio o tienen el potencial de causar beneficio al rotario. El conflicto de intereses se genera cuando una asociación o relación entre personas u organizaciones tiene el potencial de comprometer o influir en el juicio y la objetividad profesional requerida en situaciones donde compitan intereses profesionales, personales o financieros. Se produce aun en el caso de que no dé como resultado ningún acto impropio o carente de ética, ya que el conflicto de intereses puede crear la apariencia de algo incorrecto, lo cual producirá el deterioro de la confianza depositada en determinada persona, profesión u organización.

*¿Qué significa “causar beneficio”?*

El término “causar beneficio” se refiere a toda transacción que cree una ventaja tangible o beneficie a una persona directamente, o indirectamente a través de asociados, organizaciones relacionadas, amigos o familiares. Los beneficios tangibles pueden comprender, por ejemplo: recompensas económicas directas; mejoras en el empleo, posición social, reconocimiento público, promoción y publicidad; referencias para contratos, o influencia política. Todo aumento de ingreso monetario, prestigio o ascenso se considera que “causa beneficio”.

*¿Qué se entiende por relación estrecha?*

Se define como “estrecha relación” a la que se mantiene entre un cónyuge, persona financieramente dependiente, o persona en relación íntima; hijos, padres, hermanos (los familiares políticos incluidos), abuelos o nietos, sobrinos, tíos o primos.





### ***¿Cuál es la diferencia entre conflicto de interés “aparente” y “real”?***

- El conflicto de interés real ocurre cuando, de una relación entre dos entidades, resulta una ganancia personal, financiera o familiar.
- El conflicto de interés aparente se produce cuando podría parecer que existe una ganancia personal, financiera o familiar, debido a que el observador externo no cuenta con ninguna otra información que pudiera confirmar o refutar dicha apariencia.

### ***¿Por qué hay una normativa sobre conflictos de intereses?***

Un conflicto de interés no es en sí mismo ni bueno ni malo, pero su presencia puede influir en la percepción que se tiene de la objetividad e independencia de determinada persona. Si alguien explota un conflicto de intereses o maneja mal relaciones conflictivas, podrá generar mala voluntad o crear la apariencia de que se está obrando mal. La cualidad más importante de La Fundación Rotaria es su buen nombre y reputación, la cual ha sido generada por los rotarios de todo el mundo. El mantenimiento de dicho buen nombre y reputación depende de nuestra disposición a poner en práctica elevadas normas de ética en nuestras actividades profesionales y empresariales.

### ***¿Cuáles pueden ser algunos posibles conflictos de intereses en el campo de la Subvenciones Humanitarias?***

Existen tres categorías de conflictos de intereses que pueden ocurrir con la gestión de Subvenciones Humanitarias:

- Conflicto de interés familiar (una persona en relación familiar estrecha con un rotario se beneficia por su participación).
- Conflicto de interés personal (la participación produce una ganancia personal, como cierto beneficio político, mayor influencia comercial o en la comunidad, etc.)
- Conflicto de interés económico (ganancia monetaria directa o indirecta).





***¿Significa esto que las empresas dirigidas por rotarios no pueden utilizarse como proveedoras de suministros para un proyecto de subvención?***

No. Se pueden contratar empresas dirigidas por rotarios. No obstante, deberán cumplirse los tres requisitos siguientes:

- El hecho de que el proveedor sea rotario debe declararse en la solicitud de la subvención o ser notificado al coordinador de la subvención;
- Deberá haber un proceso de licitación transparente con ofertas de tres proveedores, y
- Si se eligen empresas dirigidas por rotarios a pesar de no presentar la oferta más baja, la justificación por escrito de las razones para ello (mejor calidad, las otras empresas se hallan demasiado lejos, etc.)

Las transacciones comerciales con personas o empresas con las cuales existan conflictos de intereses reales o presuntos podrán efectuarse con la aprobación del secretario general si dichas transacciones se realizan al costo real del/de los producto(s) o servicio(s) y la cotización se obtuvo mediante un pedido amplio, abierto e imparcial de presupuestos o por licitación. Durante el trámite de solicitud se deberán declarar dichas transacciones.

***¿Significa entonces que si un rotario participa en otra organización sin fines de lucro, el club rotario no debe colaborar en un proyecto de subvención con dicha organización?***

No. Muchos rotarios participan en otras organizaciones y se exhorta a colaborar con ellas. Sin embargo, a fin de garantizar la imparcialidad de todas las partes involucradas, debe tenerse en cuenta lo siguiente:

- Los rotarios que presten servicio en la junta directiva o cumplan funciones profesionales en alguna organización colaboradora, empresa proveedora o beneficiaria y estén relacionados con alguna Subvención Humanitaria, no podrán formar parte del comité responsable del proyecto.





- Los fondos de la subvención no deberán pasar directamente a la organización en el nombre del rotario (como pagos, títulos de propiedad de equipo o de vehículos, etc.).
- Será responsabilidad del club cerciorarse de que la gestión del proyecto se lleve a cabo en forma separada del rotario involucrado en dicha organización.
- El club deberá preocuparse de diversificar el apoyo que brinda a los proyectos en la comunidad.

***¿Qué se estipula en las “Condiciones para el otorgamiento y aceptación de Subvenciones Compartidas, Subvenciones 3-H y Subvenciones Distritales Simplificadas”?***

Revelar todo posible conflicto de intereses. Toda persona que participe en un programa de subvenciones o becas se comportará de tal manera que se evite todo conflicto de intereses reales o presuntos. Los conflictos de intereses ocurren cuando las acciones de una persona que ha recibido una subvención o beca redundan, o podría inferirse que redundan, en su propio beneficio o en beneficio de sus familiares, conocidos, amigos, colegas de trabajo, contactos en el mundo de los negocios o una organización en la cual dicha persona se desempeñe en calidad de fiduciario, director o funcionario. *Toda revelación en torno a posibles conflictos de intereses deberá explicarse antes de que se apruebe la subvención:*

1. Deberá llevarse a cabo un pedido de propuestas o proceso de licitación abierto e imparcial para garantizar la obtención del mejor servicio a un costo razonable en forma independiente de posibles conexiones que existan entre el proveedor y cualquier entidad rotaria. Es posible que surjan conflictos de intereses si una entidad rotaria tiene planes de realizar negocios que impliquen el pago de fondos a un rotario, a una compañía proveedora de bienes o servicios propiedad de un rotario o dirigida por un rotario, o a empleados de agencias, organizaciones o instituciones relacionadas con LFR.
2. Los rotarios que presten servicio en la junta directiva o cumplan funciones profesionales en relación con alguna organización colaboradora, empresa proveedora o beneficiaria y estén relacionados con alguna Subvención Humanitaria, no podrán formar parte del comité responsable del proyecto.













**PUBLICIDAD  
KALESA**

*"Disponen de un año para construir monumentos que duren para siempre. No se trata de inscribir mensajes en mármol o granito sino de realizar obras que queden grabadas en la vida y en el corazón de nuestra gente, generación tras generación.*

*Ésta es la oportunidad de nuestra vida.*

*Aprovechémosla porque no se nos volverá a presentar"*

**K.R. Ravindran**  
Presidente 2015-2016  
Rotary International

